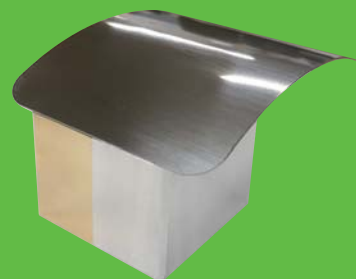


特許出願中

溶接はもう古い！
次世代接合技術

いざい
izAi®
Technical Innovation



真鍮 + アルミ + ステンレス

溶接を iZAi® に

替える！

より 強く 早く 綺麗

- ① 異種材質でも溶接以上の強度で接合 ※1
- ② 早くできる（特別な機器の準備不要・接合後すぐに次工程へ）
- ③ 薄板も綺麗な仕上り（歪み、焼けなし・ビス止め不要）

※1 接合強度は、設計・材質・使用条件によって変わります。
振動がある場所のパーツは特に溶接より強度が増します。

全部やります。
お客様は、チェックだけお願いします。

設計

試作

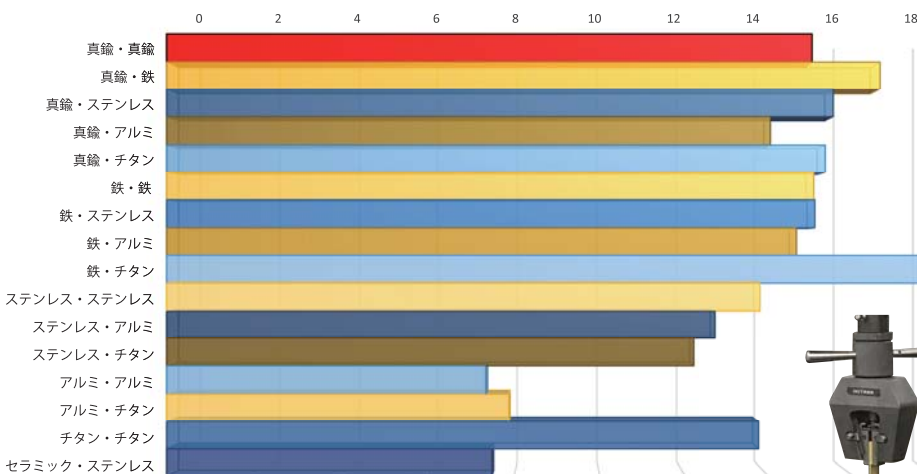
試験

加工

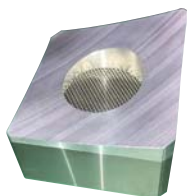
組立

材質別接合剪断強度試験データ (JIS K 6850)

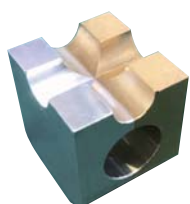
【単位：MPa】



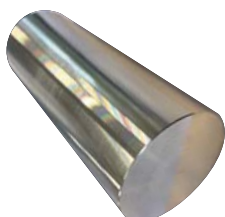
超硬 + 鋼材



アルミ + ステンレス



真鍮 + アルミ



真鍮 + アルミ



下山商工株式会社

fujj@shimoyamashoukou.com

