

ペタデータレコーダー ...ストレージ着脱 ...

高速・広帯域
信号解析ソリューション

PETA DATA RECORDER

データレコーダーのコンピューターユニット



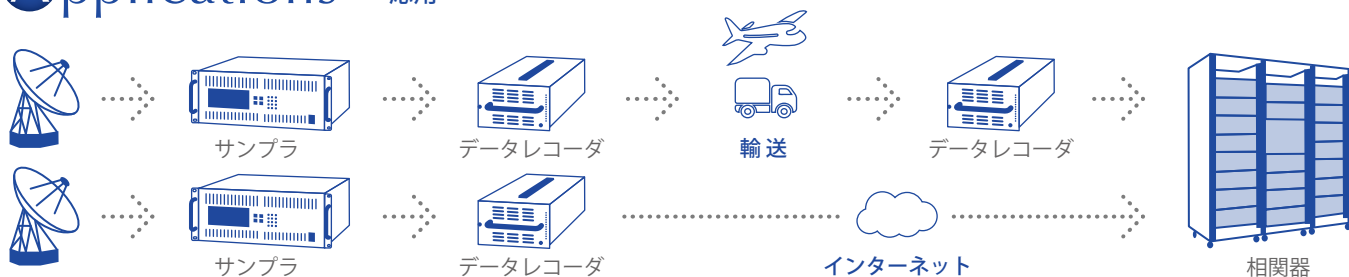
データレコーダーのストレージユニット



Features —特徴—

- 10/40/100G Ethernet から入力された高速・広帯域データストリームを**最大32Gbps**で記録。
- データストリームを記録したストレージは**簡易な着脱**が可能、専用の梱包箱で**安全輸送**。
- ストレージ着脱コネクタは**挿抜回数 1 万回**の高い信頼性。
- ストレージは Linux の汎用的ファイルシステムを使用、記録したデータストリームを専用ツールで変換することなく、**ダイレクト解析**の実現。
- 付属の**Web ベース統合 GUI ソフト**により、データレコーダだけでなくサンプラなども含めた信号解析ソリューションに必要な装置を、**Web ブラウザから一括制御**。

Applications — 応用 —



ダウンコンバータ+IFサンプリング
RFダイレクトサンプリング



Webベース統合GUIソフトウェア

記録・再生

- ・記録・再生速度 標準構成で8Gbps
- ・RAID 0/5 + HotSpare/6
- ・FileSystemはLinuxのXFS

ストレージ

- ・着脱可能ストレージモジュールを2つ搭載可能
- ・1つのストレージモジュールはHDD・SSDを12台搭載
- ・専用ケースで安全に輸送

データ入出力

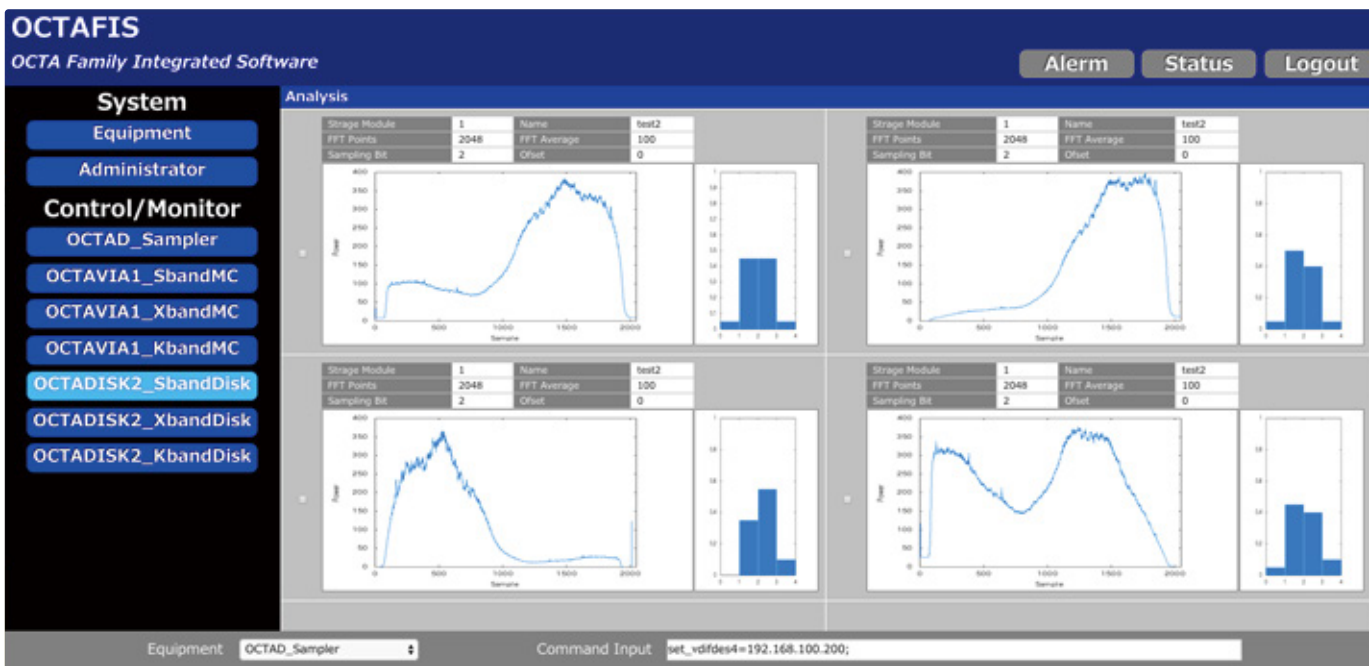
- ・10/40/100Gbit Ethernet
- ・様々なストリームプロトコルに対応可能

統合GUIソフトウェア

- ・サンプラ/データレコーダ/相関器などの機器を一括制御
- ・記録されたデータのスペクトラムや量子化ビット分布を表示

一般

- ・2ユニット構成 (ストレージユニット/コンピュータユニット)
- ・ユニット間はMiniSASケーブル×6本で接続
- ・2ユニットで計9U EIA19インチラック
- ・AC100 ~ 240V



統合GUIソフトウェアによるデータ解析機能

ご注意：

本資料に記載された製品・サービスにつきましては予告なしにご提供の中止または仕様の変更をすることがありますので、別途仕様書を請求のうえご確認ください。

エレックス工業株式会社

神奈川県川崎市高津区新作 1-22-23
TEL：044-854-8281
担当：原田 〆harada@elecs.co.jp



www.elecs.co.jp