

鈴精機では、 金属の試作品も対応します!

形状と数量からコスト・精度を考慮し、工程を決定。そして、最適な加工方法をご提案する。
それが、鈴精機の特徴です。

丸形状を旋盤で加工し、その後フライスで角形状に加工するなど、複合加工も得意としています。

また、高精度なゴム金型製作で培った三次元加工のノウハウ、対応力を生かし、

「金型品質」の総削り出しの加工も可能です。

「試作品」のご依頼は、あらゆる切削加工に対応する鈴精機へお任せください。

一貫生産可

完成品での納入可能!

焼入れ・研磨・表面処理等含む

- ✓ 丸物から角物を一貫生産
- ✓ 独自のネットワークを活用し、焼入れ・研磨・表面処理等を含めた完成品での納入が可能

発注担当者の負担軽減

最短 1 日

短納期対応!

※焼入れ・表面処理を含む場合は1~2週間程度

- ✓ 急ぎで必要になった案件も最速で対応
- ✓ 最新のNC機と汎用機を使い分け、短納期を実現

デジタルとアナログの融合が、
鈴精機の強みです!

その他

こんなお困りごとにも対応!

「製品が廃番?」「図面がない!」

- ✓ メーカーで廃番になり入手不可能な製品や、海外の部品で入手することが困難な部品の実績あり
- ✓ 図面がなくても、現物があれば、図面起こし~加工まで対応

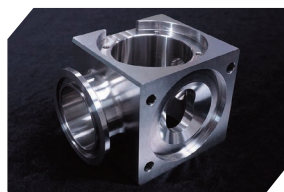
まずは、鈴精機まで
お問合せ下さい!

対応範囲

材質 | ステンレス、鉄、アルミ、真鍮、砲金、 Hastelloy など

サイズ

丸物 ● $\Phi 1 \sim \Phi 300\text{mm}$
角物 ■ $\sim 1000 \times 500\text{mm}$



その他板金などの試作もまとめて請け負います。

熱処理

板金

表面処理

樹脂製品



切削加工のみならず、板金や樹脂製品、表面処理を含んだ製品も、鈴精機のネットワークで、ワンストップ対応いたします!

設備等のメーカー様から20枚程の図面を一式でお預かりして、当社で取りまとめ、全ての製品を納品するなどの実績もございます。



会社概要

会社名 | 有限会社 鈴精機

代表者名 | 鈴木 忠利

創業 | 1970年1月

所在地 | 〒437-0222

静岡県周智郡森町2141-3

TEL | 0538-48-8916

FAX | 0538-48-8451

資本金 | 500万円

従業員数 | 10名

業務内容

- ・ゴム金型設計製作
- ・各種部品加工
- ・治工具設計製作



ゴム試作も金属試作も com
<http://gomu-kinzoku-shisaku.com/>



NC旋盤・マシニング加工
<http://www.nc-senban.com>