



# スマート観測システム 微気象観測

鹿児島大学 IOT先端農業実証ラボ・徳之島  
農林水産省 スマート農業技術カタログ登録

定点・微気象観測機

Dr. KAKASHI  
with 富士通 Akisai



## 製品の特長

- ◆屋外設置の圃場環境測定機です。オールインワンの機能で、定点の微気象観測に特化します。また、他社製品に少ない外部環境（結露や防水・夏の高温・台風の風速50m・冬の積雪など）への耐久性があり、長期に継続使用できます。
- ◆太陽光発電をバッテリーに蓄電した再生エネルギーを電源に、小型コンピュータでスケジュール管理と省電力制御を行います。10分間毎の起動間隔で、気象センサーや土壌センサー、Webカメラ（静止画）などを稼働し、4Gのデータ通信で、富士通 秋彩 (Akisai) のクラウドのアグリマルチセンシング SaaS へ送信します。データ送信ができなかった場合は、CPUにデータを格納し、次回以降に一齐送信します。
- ◆利用者は、スマホやPCから、365日24時間、遠隔監視することができます。
- ◆アグリマルチセンシング SaaS は、①ユーザーが簡単な画面操作でグラフ作成や、関数や条件式を組み合わせた重要指標を作成でき、②最高・最低・平均・有効範囲・絶対度数などの閾値をグラフ上で可視化や、アラートメールの通知が可能です。③気象データが欠損した時は、気象庁のアメダス情報から欠損箇所を自動で補完します。④静止画の写真は、週間/月間/年間の時系列遷移が自動生成されます。

## 仕様

- ◆測定間隔 10分
- ◆カメラ撮影 8,10,12,14時
- ◆気象センサー
  - 温度：-20～60℃
  - 湿度：1～99%
  - 照度：0～30万lux
  - 雨量：200mm/h
  - 風向：0～359°
  - 風速：0～50m/s
  - 紫外線：0～2万μW/cm
- ◆土壌センサー
  - 地温：-10～50℃
  - 土壤水分：0～100%
- ◆Webカメラ
  - 500万画素,パンチルズームなし
- ◆環境条件
  - 動作・保存：温度-10～50℃
  - 結露：なきこと 耐性：防滴

## 主な構成機器・制御装置,通信,センサー



## 販売製品一覧及び製品代(税別)

◆Aタイプ	Webカメラのみ	55万円
◆Bタイプ	気象センサーのみ	55万円
◆Cタイプ	気象センサー,土壌センサー,Webカメラ(静止画)	73万円

## 費用(税別)

◆初期費用	①製品代,②クラウド導入費 20,000円
◆ランニング費用	①データ通信料 600円/月 ②クラウド利用料 4,500円(5ID)~/月
◆オプション費用	①設置工事費 ②有償遠隔監視料 3,000円/月～ ③センドバック保守料等

## 設置例



## 富士通 秋彩 (Akisai) クラウド・アグリマルチセンシング SaaS

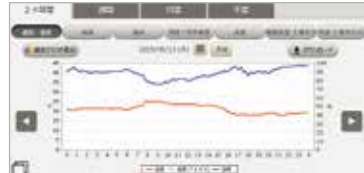
- ①最新情報(左側)
- ②月間画面:積算温度+日間温度差+積算日間温度差(上側)
- ③時系列写真(下側)



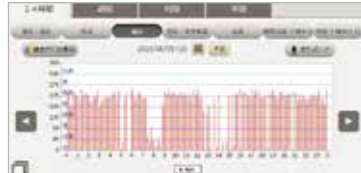
Webカメラ撮影写真(静止画)



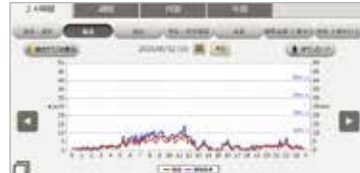
温度・湿度



風向



風速・瞬間風速



計算式設定画面(積算温度例)



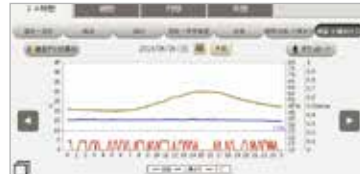
照度・紫外線



雨量



地温・土壤水分・EC



CSVファイル(ダウンロード後)



## 製品の保証規定

取扱説明書にしたがった使用状態で、納品後1年以内に故障が発見された場合には、無償で対応します。ただし、基本ソフトは、オープンソースソフトウェアを利用しているため、提案時に権利侵害または瑕疵の存在を知りながら、もしくは重大な過失により知らずに告げなかった場合を除き、何らの責任を負わないものとします。

## 【お問い合わせ先】株式会社ドリームワン カゴシマ

鹿児島市宇宿 1-26-27-705 電話 099-298-1892 FAX 099-298-1815 Mail:info@dream-one.net URL:https://dream-one.net