

ULTRA HIGH PRESSURE VALVE SERIES

比例調圧弁

流体の圧力を電気信号により瞬時に
圧力調整が可能な比例調圧弁

特長

- 実績のある自社調圧弁の機構を採用。
- 電氣的に圧力を任意設定可能。
- 本体材質にステンレス鋼を使用、耐蝕性、耐摩耗性に優れています。

用途

- 高圧装置の圧力調整

仕様

型式	PSV-420	
電源電圧力	(VDC)	24
制御信号	(VDC)	0 ~ 10
エア-圧力	(MPa)	0.4
エア-流量	(L/min)	8
エア-接続口	(mm)	6
圧力調整範囲	(MPa)	1 ~ 20
流路実断面	(mm ²)	134
質量	(kg)	5
供給口	(Rc)	3/4
吐出口	(Rc)	3/4
余水口	(Rc)	3/4
外観寸法 (L×W×H)	(mm)	107 × 77 × 221
使用環境	(℃)	0 ~ 50



オプション販売品

- 制御用電源ユニット(オプション販売品)
 - ・0~20MPa無段階調整型(ダイヤル式)
 - ・7段階圧力切替型

※製品改良のため予告なく仕様を変更する場合があります。

超高压の流体・大容量の流体を
瞬時に切替え

ULTRA HIGH PRESSURE VALVE SERIES

エア-オペレート式

超高压バルブシリーズ

特許出願中



2ポートバルブ
TSV15-2
TSV30-2

3ポートバルブ
TSV30-3
新製品

0~30 MPa

超純水 OK



ULTRA HIGH PRESSURE VALVE SERIES

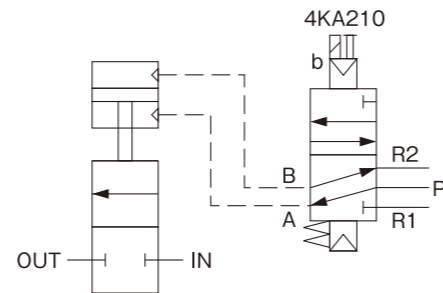
エアオペレート式

超高压バルブシリーズ 特許出願中

超高压の流体や大容量の流体を
瞬時に切り替える高性能バルブ



回路記号



特長

- 本体材質にはステンレス鋼を使用、スプールはSUS(熱処理品)又は、セラミック(特注品)を採用し、耐蝕性、耐摩耗性に優れ長寿命を実現。

用途

- 高圧クーラントの流路切替
- 高圧洗浄水のノズル切替
- 高圧管路の残圧抜き

その他

- 配管接続方法変更可能です。(要相談)
- 高圧シールは超高分子量ポリエチレン製を採用し、超純水にも対応が可能です。

仕様

型式	2ポートバルブ		3ポートバルブ
	TSV15-2	TSV30-2	TSV30-3
最大使用圧力 (MPa)	14	30	30
インレット (Rc)	1/2	1/2	1/2
アウトレット (Rc)	1/2	1/2	1/2
エア圧力 (MPa)	0.4	0.4	0.4
エア接続口 (Rc)	1/4	3/8	3/8
流路実断面積 (mm ²)	144	134	150
質量 (kg)	3.8	8.4	9.8
使用流体温度 (°C)	0~40(凍結なきこと)	0~40(凍結なきこと)	0~40(凍結なきこと)
本体材質	SUS	SUS	SUS
エアシリンダー材質	アルミニウム合金	アルミニウム合金	アルミニウム合金
Oリング材質	FKM	FKM	FKM
ロッドシール材質	UHMWPE	UHMWPE	UHMWPE
外観寸法(L×W×H) (mm)	89×66×210.5	128×107×278.5	128×107×320.5

※製品改良のため予告なく仕様を変更する場合があります。

高圧切替弁(TSVバルブ)使用例 『高圧ポンプONキープでクシ刃切替』

