

有限会社高橋製作所

Corporate Profile

TAKAHASHISEISAKUSYO CO.,Ltd.

会社概要

- 社 名：有限会社 高橋製作所
- 創 業：1973年 4月
- 代 表 者：代表取締役社長 高橋 裕介
- 資 本 金：1,000万円
- 従 業 員 数：男子22名 女子14名
- 所 在 地
本社・組立工場：〒992-0472 山形県南陽市宮内1262
板金工場：〒992-0473 山形県南陽市池黒1407

会社沿革

1973年 4月	個人創業
1975年 6月	南陽市長岡字向原に工場を新設
1989年 6月	工場を増設
1993年12月	資本金1,000万円にて、有限会社高橋製作所設立 工場を増設
2001年 7月	設計部門を新設、制御盤のOEM供給を開始
2003年12月	自社製品として制御盤製作を開始
2008年 4月	山形県南陽市宮内に工場を増設し、生産拠点を移行
2014年 6月	工場を増設、筐体製作（钣金加工）を開始
2017年11月	钣金工場を増設
2019年 7月	高橋裕介が代表取締役社長に就任

営業品目

◎各種制御盤・操作盤・監視盤・分電盤・端子盤

リレーシーケンスはもとより、PLC、グラフィックオペレーションターミナル（タッチパネル）を組み込んだ盤の設計、製作を行っております。また、搭載PLC、タッチパネルのプログラミング、中央監視・操作用パソコンのアプリケーション開発、設置先での調整及び変更まで、一貫して承っております。

各種制御盤をはじめ、高低圧受配電盤内に布設される制御回路用ワイヤーハーネスの製作も承っております。

◎钣金加工

各種制御盤・操作盤・分電盤・高圧盤の筐体製作も承っております。

◆ 各種制御盤



自動車シート皮革加工機制御盤



動力制御盤

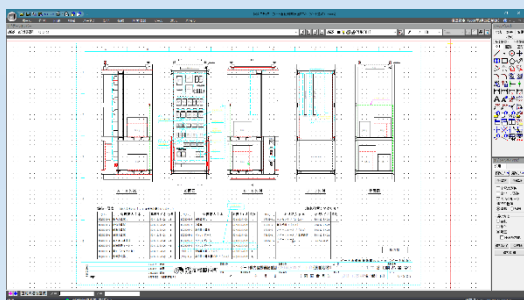


デスク型操作盤

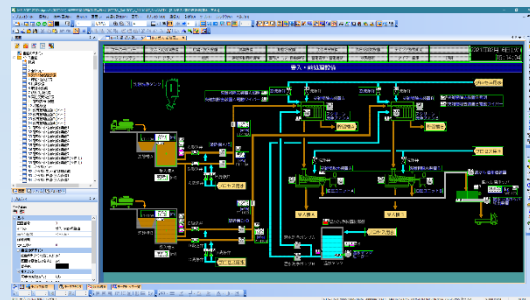


ゲート動力制御盤

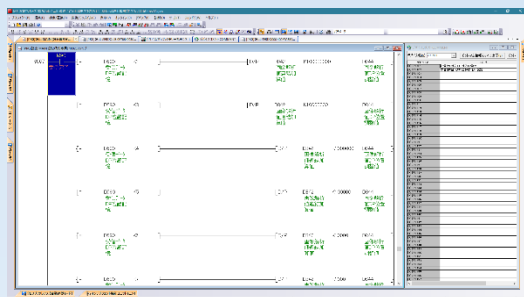
◆ 設計・開発



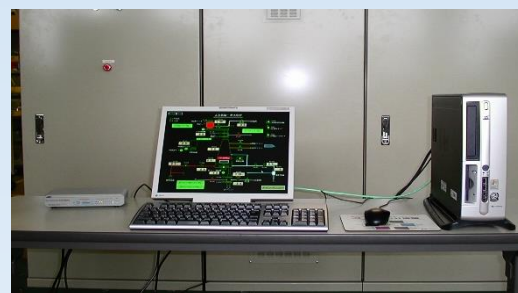
盤設計



タッチパネル画面



PLCプログラミング



監視システム

◆ ワイヤーハーネス製作



◆ 鋳金加工



◆ 主な設備

組立工場	鋳金工場
電動圧着機	NCタレットパンチプレス
自動圧着送挿入機	シャーリング
自動電線切断皮剥装置	コーナーシャー
ホットマーカ	ベンダー
油圧パンチャー	アイアンワーカー
クレーン (2.8 t, 1.5 t)	クリーンカッター
フォークリフト	自動金型切削機
耐電圧試験機	スポット溶接機
絶縁抵抗計	溶接機
ECAD/d i o	クレーン (2.8 t)
各種 PLC プログラミングツール	CAD/CAM (AP100)
各種タッチパネル用	CAD/CAM (CADMAC-NEX)

◆ 納入品例

◎ごみ処理施設

- 処理物等移送制御盤
- 誘引送風機制御盤
- 換気装置制御盤
- 出入監視システム用制御盤
- 薬剤供給装置制御盤
- 監視, 操作盤
- 除塵装置制御盤



◎水処理施設

- 薬剤供給装置制御盤
- ふるい装置制御盤
- 給排水ポンプ制御盤
- 汚水処理制御システム
- ケーキ破碎制御盤
- 脱水装置制御盤



◎製造施設

- 自動車シート用皮革加工制御盤
- 搬送制御盤
- バーナ制御盤
- ポンプ制御盤
- 自動車試験システム用制御盤



◎ビル

- 照明分電盤
- 空調機動力制御盤
- 換気装置制御盤
- 給排水装置制御盤



◆ ご連絡先

◎本社・組立工場

住 所：〒992-0472

山形県南陽市宮内1262

電 話：0238-49-9880（代表）

FAX：0238-49-9881（代表）

Email：info@t-seisakusho.jp（代表）



電 話：0238-49-9882（設計部）

FAX：0238-49-9883（設計部）

◎钣金工場

住 所：〒992-0473

山形県南陽市池黒1407

電 話：0238-40-8955

FAX：0238-40-8956



◆ アクセス

鉄道：山形新幹線 赤湯駅より車で10分

道路：東北中央自動車道 南陽高畠ICより車で15分

