

## クーリングペイント(遮熱塗料)の種類 一液性

品名	樹脂	特長	光沢度
クーリングペイントA	水性アクリルシリコン樹脂	標準品	三分艶
クーリングペイントB	水性アクリルシリコン樹脂	高機能品	五分艶

※AかBの2種類から選択してください。

### カラーの種類

※遮熱効率が最も高いのは  
ホワイトになります。



左からホワイト/ブルー/ブラウン/グレー

### 荷姿

- 20 kg入りペール缶
- 200 kg入りドラム缶

※価格に関してはお問い合わせください。



### お取扱いの注意事項

- ・ 使用する際は、必ずよくかき混ぜて使用してください。
- ・ 下塗り塗料は推奨塗料を使用してください。
- ・ 高温、多湿、直射日光、水掛りを避けて保管してください。
- ・ 気温5℃以下、湿度85%RH以上になる恐れがある場合は、塗装を避けて下さい。
- ・ 目に入った場合は直ちに清浄な流水で15分以上洗顔し、医師の手当てを受けてください。
- ・ 皮膚についた場合は石鹸を用いてよく洗い流してください。
- ・ 使用した塗装器具等は、直ちに水洗いしてください。

製造元 環境資材株式会社

〒793-0030 愛媛県西条市大町 1170-1

TEL 0897-55-1520

FAX 0897-55-1485

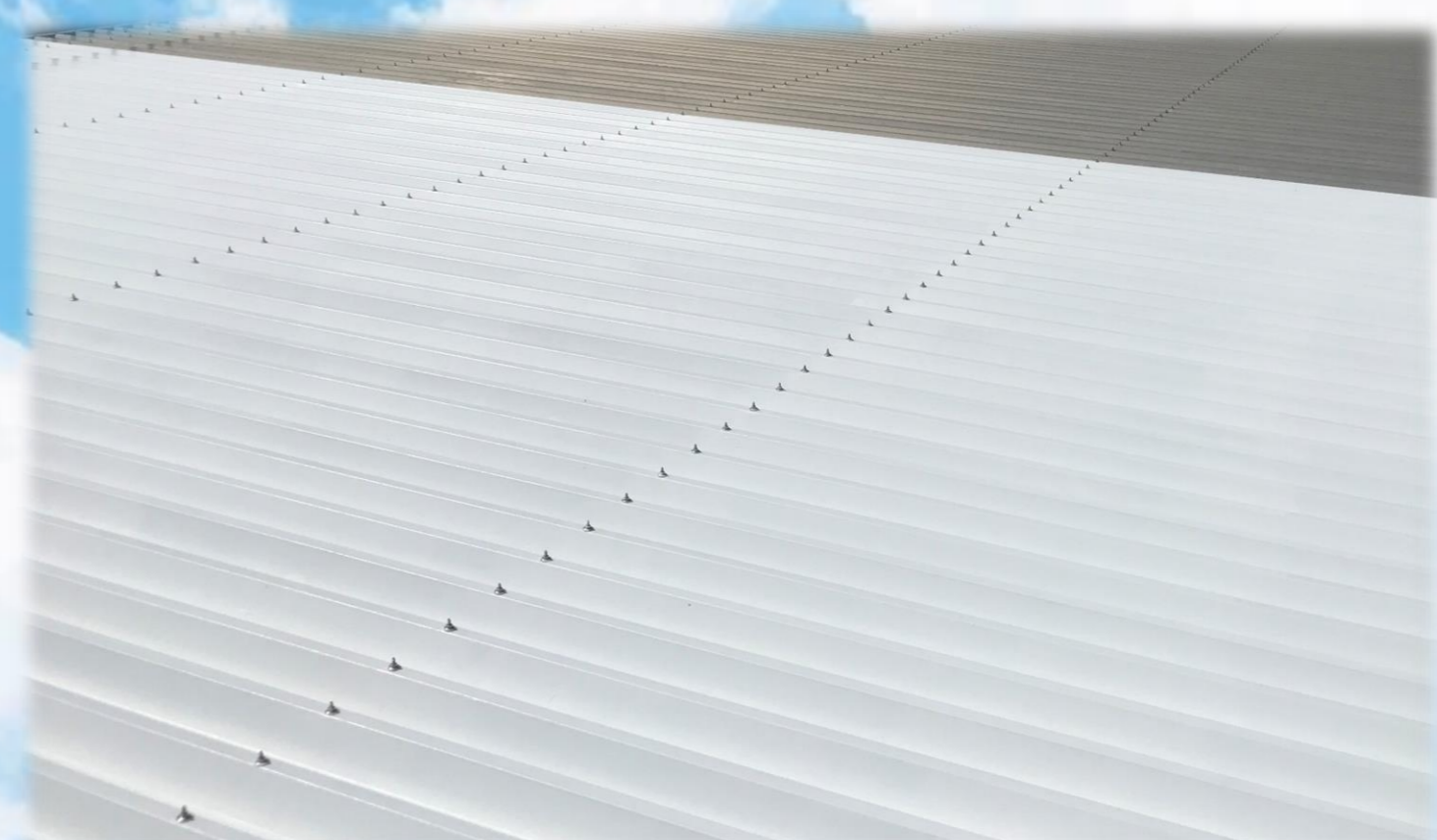
Mail keikan@2180.jp

<http://kan-kyou.sakura.ne.jp/>



環境資材株式会社 製品パンフレット

# 遮熱・断熱塗料 クーリングペイント



# 遮熱・断熱塗料 クーリングペイント

夏場の太陽光受光時の温度上昇を抑制する効果に優れ、冬場の断熱効果も図れる遮熱・断熱塗料です。電気代などのコスト削減につながります。

## 主な特徴・特性

「クーリングペイント」は、2種類のセラミックを水性アクリルシリコン樹脂等へ混合し完成した塗料です。セラミックの効果で、近赤外線を拡散反射し、熱伝導率が低く、冷暖房熱を遮断する効果が高いです。

## 使用用途

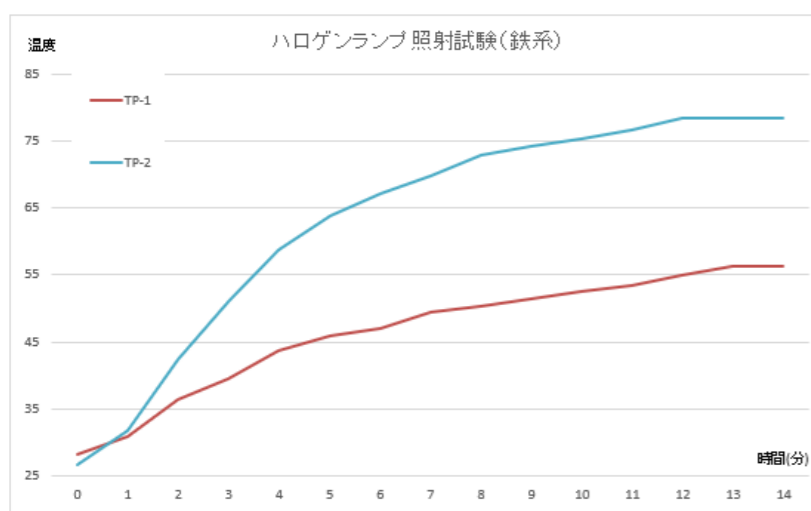
省エネルギーや環境改善として、以下に用途に使用できます。

- ルーフ屋根、鋼板壁、鉄鋼構造物等の鉄系表面へ塗装
- コンクリート、モルタルの表面へ塗装
- アスファルト舗装表面へ塗装

工場の屋根、倉庫、住宅の屋上、屋外設置の畜産施設など、温度上昇でお困りの場所にご利用いただけます。

## 温度抑制効果について

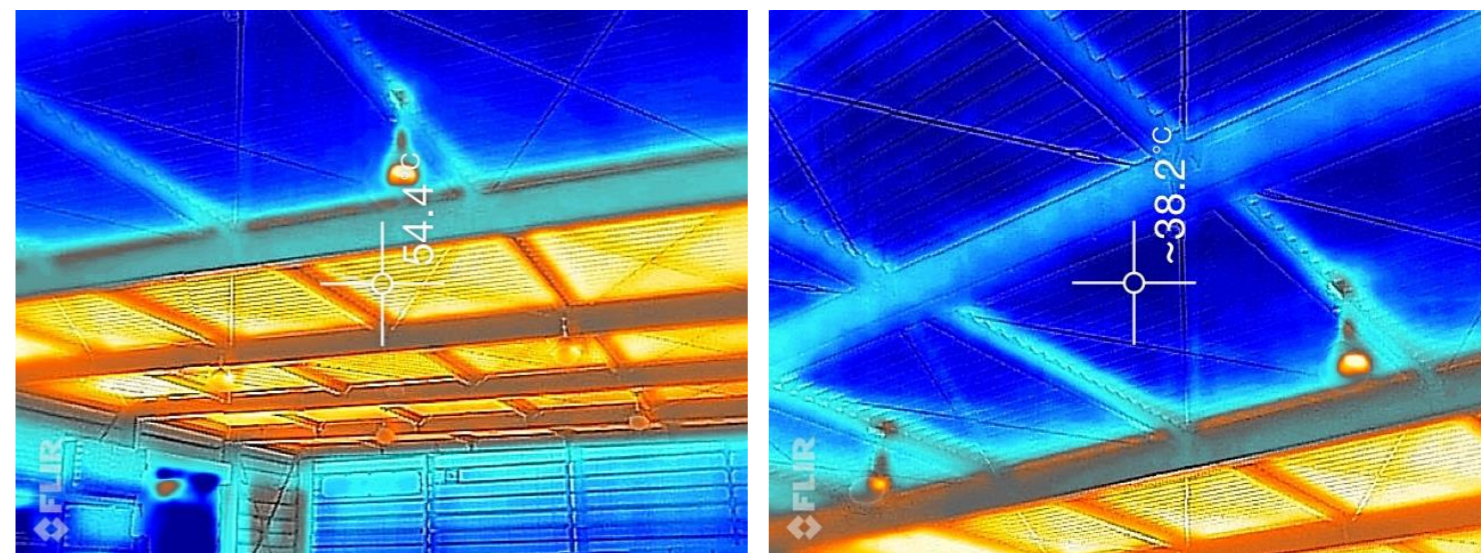
クーリングペイント塗装箇所は、無塗装に比べて20℃以上、温度上昇を抑制する効果があります。



分	TP-1	TP-2	(TP-2)-(TP-1)
0	28.1	26.6	-1.5
1	30.8	31.7	0.9
2	36.3	42.3	6
3	39.4	51	11.6
4	43.6	58.7	15.1
5	46	63.9	17.9
6	47	67.2	20.2
7	49.5	69.9	20.4
8	50.4	72.8	22.4
9	51.4	74.2	22.8
10	52.5	75.3	22.8
11	53.4	76.7	23.3
12	55	78.4	23.4
13	56.2	78.4	22.2
14	56.3	78.4	22.1

TP-1 はクーリングペイント TP-2 は無塗装

## サーモグラフィー実験



赤い部分が無塗装

青い部分がクーリングペイント塗装箇所

(2018年夏 測定)

## クーリングペイントの試験項目

JIS K 5675 屋根高日射反射率塗料に準じる。等級は2級で試験。

項目	品質	結果	
容器の中の状態	硬い塊が無くて一様になる。	合格	
塗装作業性	支障がない。	合格	
表面乾燥性	23℃	8時間以内で表面乾燥する。	合格
	5℃	24時間以内で表面乾燥する。	合格
日射反射率%	近赤外波長域 %	高光度領域 明度L*値がL* $\geq$ 80.0では80%以上である。	85.20%
	全日射反射率	86.0%	-
塗膜の外観	正常である。	合格	
耐おもり落下性	割れ又は剥がれが生じない。	合格	
耐酸性	異常がない。	合格	
耐アルカリ性	異常がない。	合格	
耐湿潤冷熱繰返し性	耐湿潤冷熱繰返しに耐える。	合格	
促進耐候性	照射時間	1200時間	-
	観察評価	規定時間照射後塗膜に、割れ、剥がれ及び膨れがなく、試料と見本品との変色程度を目視にて比較し、見本品の色変化と試料の色変化とが大差ないこと。	合格
	白亜度	白亜度の等級が1又は0である。	0
	光沢保持率	80%以上。	95%
付着性	色差 $\Delta E$	試験結果を記載する。	1.3
		分類1又は分類0である。	0