

仕様

製品名	電子エアカーテンシステム [E-カーテン壁掛タイプ]	電子エアカーテンシステム [E-カーテン天井吊下タイプ]	電子エアカーテンシステム [交換用カセット電極]
製品番号	SEC-2010T	SEC-2110T	SEC-EU1000
外形寸法	W1000XD166XH174mm	W1062XD252XH175mm	W974XD67.4XH110mm
質量	約11kg	約11kg(操作部含まず)	—
本体外装	SECC+メラミン樹脂塗装	SECC+メラミン樹脂塗装	—
電気定格	電源	AC100V	—
	周波数	50/60Hz	50/60Hz
	消費電力	20W(最大時)	20W(最大時)
風量調整	可変ボリュームにより出力電圧調整可	可変ボリュームにより出力電圧調整可	—
操作部	本体に内蔵	コントロールパネル (壁埋込みタイプ)	—
安全機能	扉開放自動停止機能 過電流防止	扉開放自動停止機能 過電流防止	—
第三者認証	JQA	JQA	—
接続	コード長	無し	電源線: 3m(0.75mm×3芯(接地有り)) 信号線: 3m(0.3mm×8芯)
	プラグ	無し	無し
イオン放出量	+0個/cc - 3000個/cc以上(室温26℃、湿度73%時) 幅960mm×高さ3500mm (但し、通常室内気流状況において)	+0個/cc - 3000個/cc以上(室温26℃、湿度73%時) 幅960mm×高さ3500mm (但し、通常室内気流状況において)	—
騒音	32dB(A)※暗騒音28dB時	32dB(A)※暗騒音28dB時	—
備考			SEC-2010T, SEC-2110Y用

※当社測定値 ※仕様は予告なく変更する場合があります。

保守メンテナンス契約のおすすめ

「e-カーテン」は高圧電源を利用しています。環境によって性能が左右されますので、電極等の定期清掃及び定期点検が不可欠となります。機器本来の性能維持とトラブル解消といった観点からも、専門知識を有した技術者により実施される、保守メンテナンス契約の締結をおすすめします。

保守メンテナンス契約 = 定期清掃(1回/月) + 定期点検(1回/月)

- 機器保証期間はご購入後1年ですが、メンテナンス費用は含まれていません。保証期間内であっても、保守点検契約にご加入いただけない場合、定期点検費および故障修繕費(但し、点検不備による故障)はその都度いただくことになります。
- カセット電極モデルの交換用カセット電極は別売です。



Sマークとは・・・
電気製品の安全性を示す目印、セーフティマークです。Sマークの付いた電気製品は、国際的にも通用する安全基準によって製造されています。

※ 製品に電源コードは付属されていません。
※ 「壁掛タイプ」には壁スイッチは付属されていません。
● 配線工事は電気設備技術基準や内線規定に従って安全・確実に行ってください。



長年ご使用のE-カーテンの点検をぜひ!!

- 電源を入れても運転しない。
- パチパチと連続音がする。
- 頻りにクリーニングランプが点灯する。

ご使用中止

故障や事故防止のため、スイッチを切りコンセントから電源プラグをはずして、必ず取扱店にご相談ください。



- ご設計段階で導入をお考えの場合、弊社または取扱店に使用目的をご提示の上、正しい使い方(選定方法)をご確認ください。
- このカタログに掲載の設置場所については、参考設置例であり、これが全てではありません。詳細については、弊社または取扱店までお問合せください。

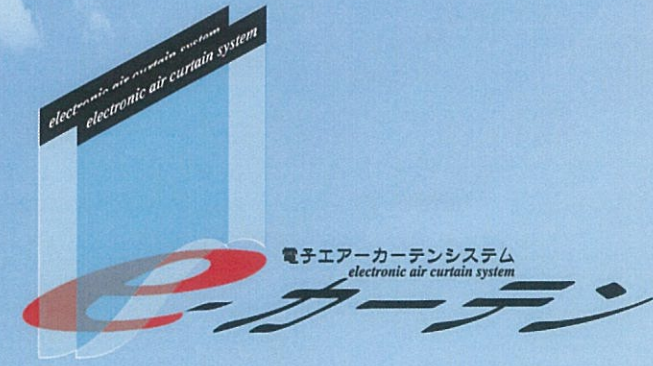
安全に関するご注意 ●ご使用前に取扱説明書をよくお読みの上、正しくお使いください。

- 一酸化炭素や二酸化炭素は遮蔽できませんので換気を行ってください。
- 本機を使用しますと微量のオゾンが排出されますので、ご使用の際は必ず換気を行ってください。
- 表示された電源・電圧でお使い下さい。
- 高圧機器のため、接地工事は必ず行ってください。故障や漏電の場合、感電するおそれがあります。
- 商品には保証書を添付しております。ご購入の際には、必ず保証書をお受け取りの上、保存ください。ご購入年月日のないものは、無効となります。
- 予告なく仕様の一部を変更させていただくことがありますので、ご了承ください。商品の色は印刷の関係上、実物と若干異なる場合があります。
- このカタログに掲載している図表・数値等は参考としてご利用いただくもので、保証値ではありません。

(注) このカタログは2009年10月現在の仕様です。

●取扱店

熱と空気をデザインする
YAMAOKA DESIGNING
ISO 14001 / ISO 9001 認証取得
山岡金属工業株式会社
本社 / 〒570-8585 大阪府守口市東藤2丁目7番30号
TEL (06) 6996-2351 FAX (06) 6997-3045
東京支店 / 〒101-0052 東京都千代田区神田川町1-6-4 新館4F/9番
TEL (03) 3255-6755 FAX (03) 3255-6722
http://www.silkroom.co.jp/ info@silkroom.co.jp
(ISO 14001 認証・本社) (ISO 9001 認証・家庭用ガス調理機器 本社・東京支店)
◆ミュージアム夢工場を本社に併設しております。



electronic air curtain system
電子エアーカーテンシステム

e-カーテンは無隔壁で じん あい ふん じん 塵埃 粉塵 煙り 臭気 オイルミスト などの侵入・拡散を防ぎます。



電子エアーカーテンシステム
electronic air curtain system

従来の誘導電動機とファンを使った風圧式のエアカーテンは、風圧が強いため遮蔽の際に乱流が発生し、付近の塵埃・煙り・臭い等をまき散らす可能性があります。e-カーテンは、イオンの流れにより気流を形成し空気の流れを乱さず遮蔽を行えるため、排気設備と組合わせた受動喫煙対策の喫煙エリアの設備や、食堂・トイレなどの臭気の遮蔽など壁が設置できない所の遮断や、製造ラインなど工場内での防塵対策等にも最適です。

壁掛けタイプ

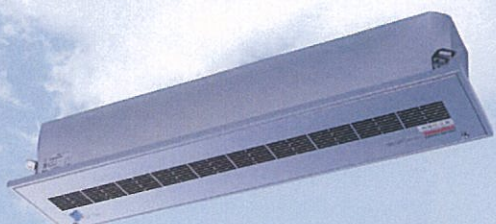


SEC-2010T



交換用カセット電極(別売)
(壁掛けタイプ・天井吊り下げタイプ共通)

天井吊り下げタイプ



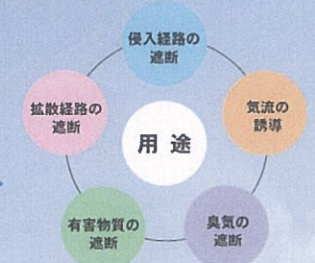
SEC-2110T



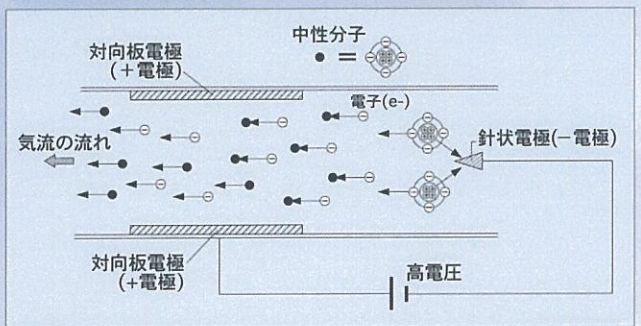
コントロールパネル
(天井吊り下げタイプに標準装備)

■壁を作らずに空間を遮断したい場所にご使用ください。

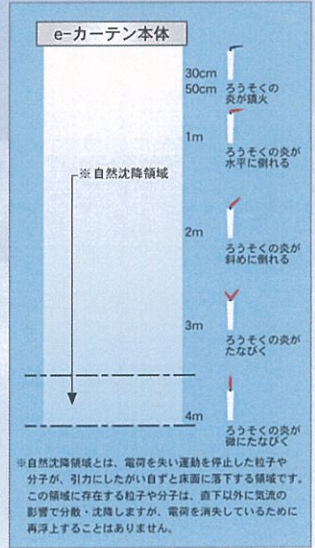
■チリ・ホコリ等を遮断したい、製造ライン等産業用にも最適です。
※必ず換気扇の取付が必要です。



■イオン風の発生原理

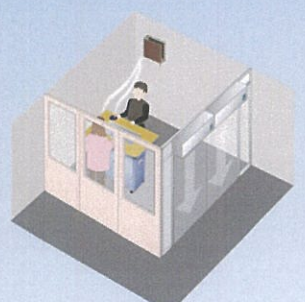


■イオン風の到達距離



【オフィスの喫煙エリアに】

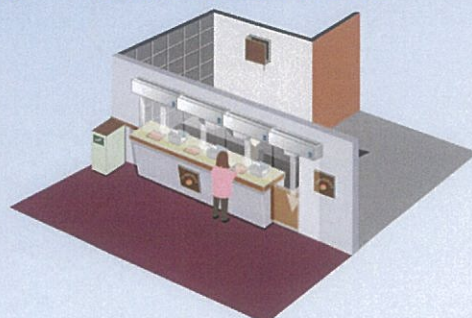
排気設備と組合わせて効果的な分煙空間づくりに



フロアの空気を汚すことなく、煙り・臭気を遮断し、効果的に排気できます。

【厨房と客席との間に】

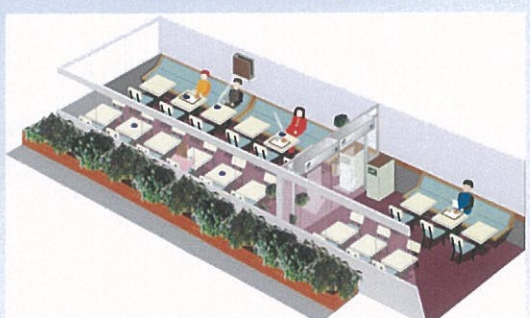
厨房の臭いが流れ込まない客席づくりに



厨房内臭気の客席への流出を遮断します。また、客席側からの塵埃などの侵入も防ぎ、衛生的な厨房環境がつけれます。

【喫煙席と禁煙席との間に】

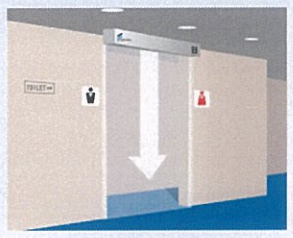
受動喫煙防止に配慮した分煙空間づくりに



客席のコーナーエリア等を利用して、壁やパーティションを作ることなく、喫煙席と禁煙席に分けることができます。

【トイレの出入口に】

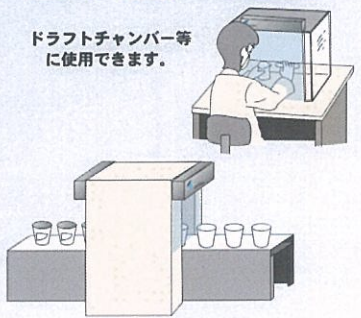
トイレの臭いが広がらない空間づくりに



トイレの出入口に設置することにより、扉をつけることなく、臭気の逆流を防止できます。

【産業用に】

製造ライン・実験用ブース等の産業用途に



チリ・ホコリ等を遮断したい製造ラインなどの産業用にも使用できます。