

ICTによる真の地方創生とは？

ブルー・オーシャン沖縄は、ここ沖縄における地方創生を
ICTで支え続けるコンサルティングファームです

会社名	株式会社ブルー・オーシャン沖縄
創業	2013年11月1日
資本金	25,000,000円
所在地	本社：沖縄県那覇市おもろまち4丁目6-17おもろパークテラス3F 竹富支店：沖縄県八重山郡竹富町字南風見201
主要取引先	竹富町（沖縄県八重山郡） 伊平屋村（沖縄県島尻郡） 沖縄セルラー電話株式会社 沖縄グローバルシステムズ株式会社 NTTビジネスソリューションズ株式会社 南西石油株式会社

「地方 × ICT」に立脚したコンサルティングファームとして



“コミュニケーション”を軸に据えたICTコンサルティング

ICTの「C」はコミュニケーションのC。私たちは、人々の暮らしの中にITがどう活かされるのか？を最大のテーマとして、システム導入の意義や関わる人々、すなわち「C」を軸に据えたICTシステムの企画・ご提案・実装・運用を行っております。

ICTによる真の地方創生に向けて

言葉だけではない、その地域の真の発展を地方創生と解釈。それがICTによって実現する可能性がある判断した場合、本当の意味での「ICTによる地方創生」の実現に向けたご支援させて頂いております。



ご提案から現場レベルでの目的達成まで

しがらみのない中立の立場を活かした、私たちならではの自由な着想による新しいアイデア。そしてそれらのアイデアを具現化する、数々の実績に裏付けられたシステムインテグレーション力。この2つを強みとして、ご提案にとどまらず、現場レベルでの目的達成まで粘り強く取り組んでいます。



ICTコンサルティング

地域特有の課題の解決と地域の発展を地方創生と解釈し、それがICTの力で実現する可能性がある場合、「C」つまりコミュニケーションを重要視した本当の意味での「ICTによる地方創生」をご提案します。



グラスフォン for 防災

「避難行動要支援者」へのサポートを主とする避難計画の作成、電話で一度に数万人に発信する”安否確認”、そして連携する避難支援に関わる関係者への連絡といった一連の流れを、すべて行うことができるシステムです。



システムインテグレーション

ベンダによる製品の押し付けではなく、中立の立場でシステム構築、運用管理の実現に向けたテクニカルサービスを提供させていただくことで、お客様の課題を解決させていただいております。

ブランドプロミス：私たちがお約束すること

株式会社ブルー・オーシャン沖縄は、卓越した提案力とシステム構築力で、地域に真の活力を提供するICTコンサルティングファームです。私たちはICTのスペシャリストとして、地域経済の活性化から大規模災害対策まで、自治体の課題解決におけるICT導入の意義を最大化してまいります。

ブランドバリュー：私たちならではの価値

- ・ 中立の立場を活かした自由な着想による企画力
- ・ 実績に裏付けられたシステムインテグレーション力

ICT活用に欠かせないこの2つの力を強みに、自治体の課題を解決する最短距離をご提案します。

実績のご紹介① ICTによる地方創生コンサルティング



■ 総務省「ふるさとテレワーク推進のための地域実証事業」

移住促進プロモーションにより、検証に参加する移住者を約10名募集。移住希望者に対し、業務スキル育成研修を実施、「在宅テレワーカー」としての就業環境を提供。併せてシェアオフィスを開設。

■ 竹富町就業創出及び移住定着促進業務「竹富町移住応援プロジェクト」

日本最大規模のクラウドソーシングサービスを提供するクラウドワーク社と協業。在宅ワーカーへのスキルアップトレーニング実施および就業機会を提供。

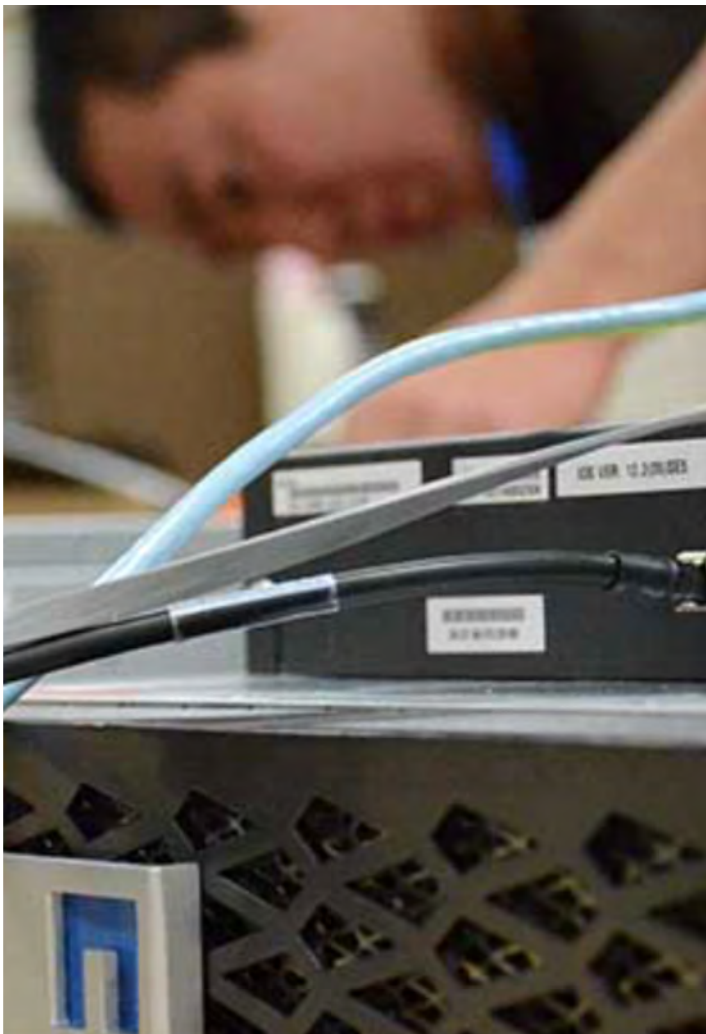
■ 竹富町観光協会「平成28年竹富町キャッシュレス環境整備促進事業」

■ 竹富町観光協会「平成28年コーディネーター整備委託業務」

■ 粟国村「観光・移住定住促進のための情報発信強化事業」 (沖縄セルラー電話と当社のコンソーシアム)

■ 伊平屋村「観光Wi-Fi整備事業」 (沖縄セルラー電話プライム)

実績のご紹介② システムインテグレーション



- 総合ネットワークシステム設計・構築／エンタープライズファイルサーバ構築／TV会議との連携等セキュリティ設計・構築・保守
県内高校、県内専門学校、外資系企業、システム TESTING 企業、石油関連企業、竹富町インキュベーション
- 広域Wi-Fi/広域超高速無線システム設計・構築
防衛庁・竹富町・座間味村・渡嘉敷村ほか
- 監視カメラシステム設計・構築
県内病院
- PBXシステム設計・構築
県内専門学校
- ビル内Wi-Fi設計・構築
那覇市インキュベーション
- サイボウズグループウェア
沖縄電力関連数社、浦添市、県内大学
- POPCHATを用いた地域Wi-Fi認証基盤/セキュリティ対策構築
竹富町・座間味村
- Amazon AWS/Windows Azure/Sakura Internetなどのクラウド活用
自社プロダクト/社内インフラ

オリジナル防災プロダクト：グラスフォン for 防災

グラスフォンとは 特長 機能 開発

1万人の安否を確認

架電 & 要支援者名簿管理システム

コーディング規約

ステータス: 指定なし 支援者: 指定なし キーワード

ステータス	名前	年齢	住所	優先度	種別
安全	田中 一郎	54	XX県XX市知念123 丁目...	→	要介護
連絡中	山田 花子	54	XX県XX市知念123 丁目...	→	精神障がい
連絡中	鈴木 和也	54	XX県XX市知念123 丁目...	→	身体障がい
注意	島田 加奈子	54	XX県XX市知念123 丁目...	→	要介護 精神障害
安全	田中 一郎	54	XX県XX市知念123 丁目...	→	要介護

平成25年の災害対策基本法の改正により、国は地方自治体に対し災害時の避難が困難である独居高齢者や障がい者を対象としたいわゆる避難行動要支援者の名簿作成を義務付けています。しかしながら、**避難支援における名簿台帳の活用**はどの自治体も苦慮しており、協力者を中心としたマンパワーに頼らざるを得ない状況です。そこで、名簿台帳の形骸化を防ぎ、効率的効果的活用を目的として開発されたシステムが「グラスフォン for 防災」です。

「グラスフォン for 防災」は、名簿台帳に登録された要支援者を対象に安否確認の一斉音声放送を電話により発信し、プッシュボタンの返答で安否確認や詳細な状況把握を行います。**災害時には10分間で1万人の安否確認が可能**です。状況は警察・消防・民生委員や社会福祉協議会などで共有され、支援行動を的確且つ迅速なものにします。さらに、重傷者が多い地域を地図上で目視できることにより二次的な状況把握が可能です。

製品はハーフパッケージとなっており、それぞれの自治体にある防災計画と整合性を取りながらシステムインテグレーションで機能を実装していく導入方式です。

<http://www.grasphone.com>

その他のご提供サービス：プロダクトサービス①



■ Siklu 超高速無線

光ケーブル敷設困難地域を超高速無線伝送装置Siklu で接続し、伝送帯域を非対称にすることで速度を600Mbps（全二重で1Gbps）確保し、安定運用を提供いたします。



■ POPCHAT 総合認証装置

業界標準のWi-Fiスポット総合認証装置。弊社はPOPCHATの沖縄県内代理店契約を締結しています。

さらに沖縄県が推進する無料Wi-Fiサービス事業「Be.Okinawa_Free_Wi-Fiサービス事業」とも高い親和性があります。



■ CISCO 超高解像度TV会議システム

WANやADSLなど低速な回線でも、ハイビジョン映像で臨場感ある会議が可能な次世代TV会議システムをご提供します。



その他のご提供サービス：プロダクトサービス②



The screenshot shows a software interface with a navigation bar at the top containing icons for '顧客管理' (Customer Management), '案件管理' (Case Management), 'クレーム管理' (Complaint Management), and '日報' (Daily Report). Below the navigation bar is a section titled '顧客リスト' (Customer List). The list is presented in a table with columns for '番号' (Number), '名前' (Name), 'ふりがな' (Furigana), '性別' (Gender), and '誕生日' (Date of Birth). The table contains five rows of customer data.

番号	名前	ふりがな	性別	誕生日
	鬼頭 隆博	きとう たかひろ	男	1974-02
	深田 聡	ふかだ さとし	男	1967-01
	松岡 満	まつおか みつる	男	1976-12
	川辺 なぎさ	かわべ なぎさ	女	1969-08

■ サイボウズ ガルーン3/オフィス グループウェア/Kintone

国内シェアNo1のコラボレーション・コミュニケーションソフトを、弊社コンサルタントの豊富な取扱実績を元に、導入コンサルから運用まで実施。Kintoneは、サイボウズPaasを用いた高速かつ安価にアプリケーションを開発できるプラットフォームとなり、弊社はそのデベロッパーとして登録しております。



■ クラウド・データセンターサービス

アマゾン(AWS)やマイクロソフト(Azure)のクラウドサービスや、沖縄県内外のセキュアなデータセンターを活用した、サーバサービスを、コンサルティングから24/365の運用までご提供させていただきます。

弊社は、アマゾンやマイクロソフトの公式パートナーです。



その他のご提供サービス③：ストレージサービス



■ NetApp ストレージ 導入・構築サービス

NetApp ストレージの導入相談から、設計、構築、稼働後の設定変更、仮想インフラストラクチャとの統合まで幅広く対応するサービスです。

他社にてご購入された機器のサーベイ、再構築、設定変更もご相談に応じます。



■ Synology ストレージ導入・構築サービス

NAS(ネットワーク接続ハードディスク)を軸に、メールサーバ、チャットサーバ、アンチスパム、リモートアクセスサーバなども実行できるマルチプラットフォームとなります。

NASにも関わらずさまざまなアプリケーションを実行でき、ご自分でクラウドシステムを所有するようなことも可能、それでいて安価にご提供できます。デモやご試用など、ぜひお気軽に弊社までお問い合わせください。



その他のご提供サービス④：人材派遣



- 開発（Perl、JavaScript、HTML、.net、C、C++、C#、Kintone等
プロジェクトマネージャー(WEB開発会社)、SEプログラマー(電力会社)
- 社内情報システムヘルプデスク、システム運用管理（石油関連会社）
- コンサルタントサポート
プロジェクトマネジメントサポート、アドミ業務支援（県内銀行）

オフィス

■那覇本社



■沖縄県八重山郡竹富町シェアオフィス「パイヌシマシェア」（弊社にて運用）



お問い合わせ先

- お電話：098-917-4849（9時～18時／土日祝祭日を除く）
- E-Mail：info@boo-oki.com
- コーポレートサイト：<http://boo-oki.com>
- Facebookページ：<https://www.facebook.com/BlueOceanOkinawa/>
- 「パイヌシマシェア」ホームページ：<https://p-share.wixsite.com/info>