



平和電機株式会社

HEIWA ELECTRONICS

corporate profile

Company Policy

企業方針

創造と発展をめざして

当社は昭和41年創業以来、常に創造と発展を目指して生産改善および生産革新を続けてまいりました。多様化するニーズにマッチしたフレキシブルな生産システムを構築し『品質は社運を決定する』をスローガンに品質管理の徹底化および研究開発を積極的に進めております。又、経験豊富なスタッフによるプリント基板の実装から半田付け、検査アセンブリまでのシステム化された構造ラインにより、お客様の信頼に応えてまいりました。

現在は社会インフラ、プラント設備、産業用機械における安全性・信頼性に対する要求は過去にもまして高まっています。

『信頼関係』と『誠実な経営』をモットーに『ものづくり』でお客様へ期待以上の感動をお届けする為に、これからも電子機器の受託生産会社として、邁進してまいり、人と機械がひとつになったハイタッチ産業への道のりを歩んでいきます。

今後もお客様に最も信頼されるパートナーを目指し、一層発展に努めてまいります。

これからも更なるご支援とご愛顧を賜りますよう、お願い申し上げます。

代表取締役社長 中田 正則

経営理念

良品は我々に繁栄をもたらし品質は社運を決定する

経営方針

【品質第一】

社是

【誠実】



Company Profile

会社概要

■会社概要

本社所在地 京都府八幡市上津屋石ノ塔81-1
創 立 昭和41(1966)年7月11日
資 本 金 24,000,000円
従 業 員 120名 (本社 47名 / 若木 73名)
売 上 高 1,059百万円('18年10月~'19年9月)

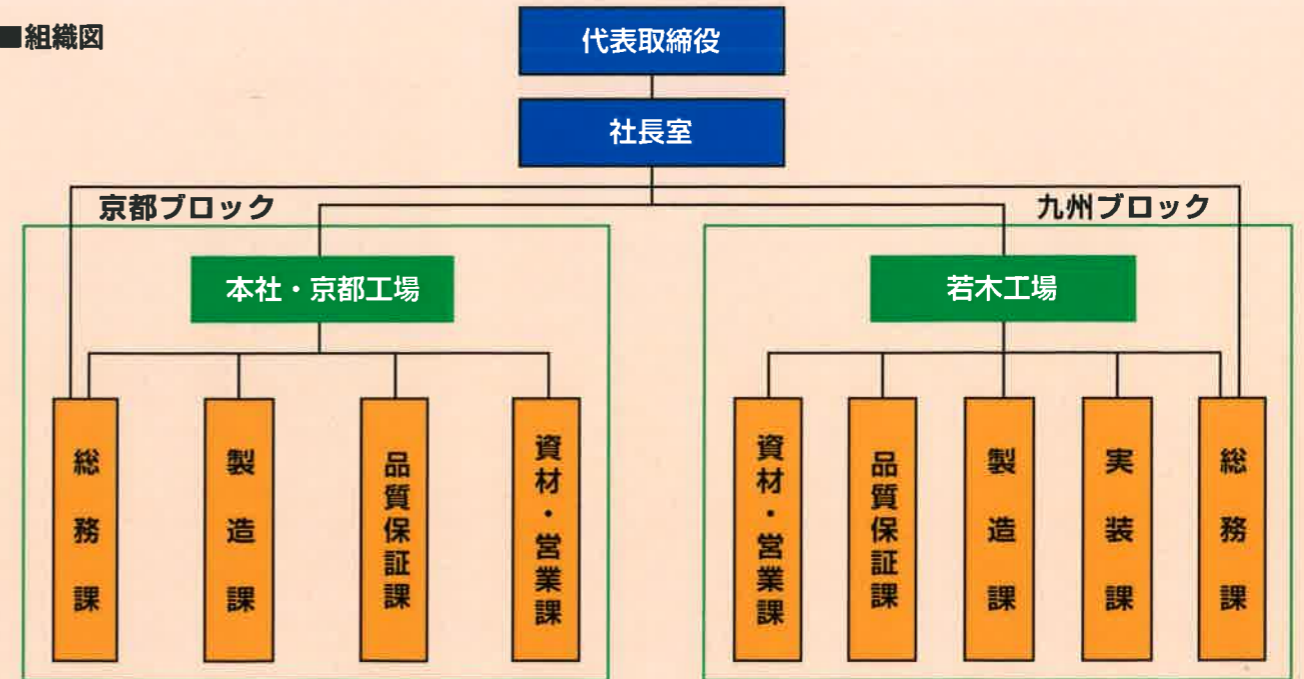
■取引銀行

三菱UFJ銀行 伏見支店
京都中央信用金庫 石田支店
京都銀行 本店
佐賀銀行 武雄支店

■沿革

1966年 07月 京都府京都市伏見区小栗栖小坂町36番地に会社設立
1969年 04月 京都府城陽市平川野原7-4に城陽工場設立
1973年 01月 佐賀県武雄市若木町本部に武雄工場設立
1973年 11月 佐賀県武雄市橘町鳴瀬に橘工場設立
1986年 11月 京都府八幡市上津屋石ノ塔81-1に八幡工場設立
1991年 03月 佐賀県武雄市若木町川古(武雄工業団地)に武雄工場移転
1995年 07月 本社・八幡工場間で生産管理ネットワーク(HANSY)運用開始
1995年 10月 京都ブロック(本社・八幡・城陽)ISO9002:1994 認証取得
1998年 04月 京都ブロック 松下電器産業(株)PAVC社システムAVビジネスユニット品質自主保証制度(New-QIG)認証取得
1999年 04月 生産管理システム(HANSY-II)運用開始
2000年 03月 京都ブロック 松下電器産業(株)PAVC社システムAVビジネスユニット製品安全管理体制(BEAB文書No.40)認証取得
2001年 09月 城陽工場を八幡工場と統合
2001年 12月 京都ブロック(本社・八幡)ISO9001:2000 認証取得
2004年 01月 武雄工場の名称を九州ブロック(若木工場・橘工場)に変更
2004年 06月 京都ブロック(本社・八幡)ISO14001:1996 認証取得
2006年 01月 京都・九州ブロック ISO14001:2004 認証取得
2008年 06月 本社・京都工場 京都府医療機器製造業認証取得 許可番号 26BZ200020
2009年 07月 本社を八幡工場に統合移転し、本社・京都工場へ名称変更
2009年 08月 本社・京都工場 ISO9001:2008 認証取得
2009年 10月 本社・京都工場 京都府医療機器製造業認証取得 許可番号 26BZ200029
2011年 11月 若木工場 ISO9001:2008 認証取得
2016年 06月 橘工場を若木工場に集約統合
2018年 03月 本社・京都工場、若木工場 ISO9001:2015/ISO14001:2015 認証取得
2020年 04月 京都工場 Pbフリー専用工場へ

■組織図



Business Outline & Manufacturing

業務内容

『超品質』をモットーに全社一丸「ものづくり」に取り組んでいます

半世紀以上に渡ってMADE IN JAPANにこだわり、技術を蓄積
自動車関連・医療機器・通信機器etcあらゆる産業に携わり貢献してきた実績
お客様との密な連携を図りパートナーシップの早期構築
自社一貫生産によるベストパフォーマンスを提供

- ・最新設備による超高速・高密度生産
- ・N2リフロー炉導入
- ・部品サイズは0402～対応
- ・生産数は1枚～大量ロットまで
- ・少量多品種生産可能なライン構成
- ・月間切替回数は驚異の300回超!
- ・24時間稼働による超短納期対応も
(自動挿入機実装あり)



安定のはんだ付け品質

社内手はんだ付け技能認定制度を採用
外部資格の取得も推奨し更新実務試験を行い
技量の維持向上を図っています。



フロー半田(N2対応可)～
手はんだ付けまで
スポットDIP装置導入でさらに
安定した
はんだ付け品質

基板組立

機械実装

部材調達

- ・電子部品から板金、段ボールまで
- ・弊社の独自ルート調達



調達方針

品質第一とし日本国内にとどまらずワールドワイドに調達先確保を行う。
正規調達ルートでの購入を基本としお客様の要望にお応えできるよう必要に応じ
調査・解析等のアフターサービス及びRoHS指令・REACH規制等の環境調査、紛争
鉱物調査への対応を心掛ける。

どの工程からでも、どの工程だけでも

ご要望に応じて、機械実装のみ・検査のみといった一部の工程でもお任せください。



少量多品種生産に特化した生産方式の確立、
製品ごとや生産台数に合わせてフレキシブルに
ラインを構成しています
長年培ったノウハウやコツ・カンを指図書類に
落とし込み作業を標準化

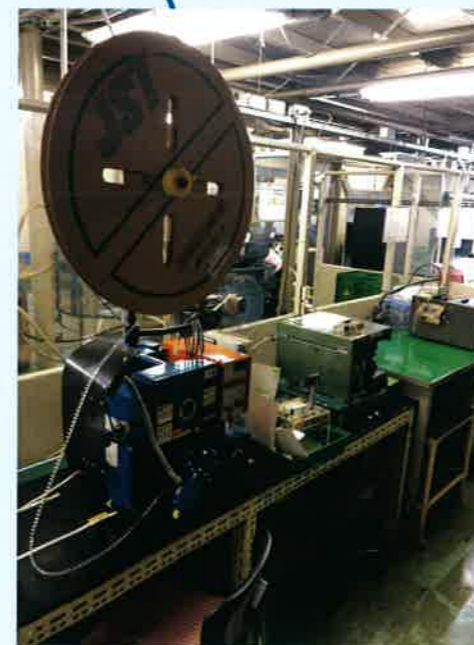
納品

検査梱包



製品組立

リード線加工 ハーネス加工



リード線加工

- ・リード線の切断、脱皮、端子圧着を実施しています。
- ・年間生産数は約4,000万本
- ・圧着機を所有しフラットケーブルの圧着加工も対応
- ・AWG2～AWG32まで加工可能

ハーネス加工

- ・各種産業機器、工作機械他あらゆる分野での実績
- ・1本からでも製作
- ・ケーブル、リード線、圧着端子、コネクタの在庫多数
- ・機器の引き直し配線等も可能
- ・その他、収縮チューブ処理、マークチューブ取付

Quality & Environmental Initiatives

品質管理 & 環境方針

世界に通じる品質管理

当社は創業より品質管理の徹底に力を注ぎ、より確かな品質へと努力してまいりました。そして1995年10月にはいち早くISO（国際標準化機構）9002の認証を取得いたしました。この企画の水準に達したことは世界に通じる品質管理を保証し、お客様のより大きな信頼につながるものと自負しております。私たちはこれを基礎として、今後もより一層の研究・開発を行い、生産革新を続け、確実な生産システムの構築を進めてまいります。

【品質方針】

顧客の要求品質を満足させ
「優れた製品作り」に徹する。



環境マネジメントシステムの確立

当社は受注から納品まで全てにおいて環境マネジメントシステムを確立し、省資源、省エネルギー、環境負荷の低減に努めるなど、地球に優しい企業、そして持続可能な社会の構築に向けた環境経営に取り組んでいます。

平和電機株式会社 環境方針

平和電機株式会社は、環境マネジメントシステムを確立し、その運用を通して、よりよい環境づくりと地球に優しい企業を目指し、次の通り宣言します。

1. 顧客より委託された PCB 実装、電子・電気機器組立とその機能検査及びハーネス製造について、その受注から引き渡しに至る活動を通じて省資源、省エネルギーおよび環境負荷の低減に努めます。
2. 環境マネジメントシステムを有効に機能させて継続的に改善を進めるとともに、汚染の予防に努めます。
3. 環境関連法規制およびその他の要求事項を遵守します。
4. 環境目的と目標を設定し、年度等および必要時に見直します。
5. この文書化した環境方針を当社の全ての部署に掲載し、また協力会社にも提示して協力会社を含む全ての従業員に周知します。
6. この環境方針は、外部から要求されたときにはコピーを提供するなど、一般に公開します。

2017年8月13日（第4版発行）

平和電機株式会社

代表取締役社長 中田正剛



Access

交通案内・所在地

■本社・京都工場

〒614-8175 京都府八幡市上津屋石ノ塔81-1

TEL (075)982-5882 FAX (075)982-5334

- ・京阪電車 石清水八幡宮駅下車
京阪バス八王子停留所 降車 徒歩2分(所要時間約15分)
- ・JR学研都市線 松井山手駅下車
京都京阪バス八王子停留所 降車 徒歩2分(所要時間約19分)
- ・八幡東 ICより2分



■若木工場

〒843-0151 佐賀県武雄市若木町川古9747-12

TEL (0954)26-2070 FAX (0954)26-2278

- ・JR九州 佐世保線 武雄温泉駅下車 タクシー15分
- ・武雄北方ICより10分





<https://www.heiwa-elec.co.jp>



本社・京都工場

〒614-8175 京都府八幡市上津屋石ノ塔 81-1
TEL(075)982-5882 FAX(075)982-5334

若木工場

〒843-0151 佐賀県武雄市若木町川吉 9747-12
TEL(0954)26-2070 FAX(0954)26-2278