



会社概要

株式会社 旭工業所

<http://www.asahikogyosho.co.jp>

<https://www.kensatools.com>

株式会社旭工業所 当社の概要

自動車部品の精密切削加工および検査具・測定器の設計製造

(株)旭工業所

<http://www.asahikogyosho.co.jp/>

関連サイト



ホームページ



工場建屋外観



第2工場



「我が社の自慢」
豊かな発想とチャレンジ
精神旺盛なところ＆「掴
みの旭」

所在地：〒448-0813
愛知県刈谷市小垣江町本郷下6-1

TEL：0566-21-6131

FAX：0566-22-0821

国内拠点：本社工場(同上)
第二工場(刈谷市小垣江町本郷下58-1)
株式会社テクノアサヒ(関連会社、知多郡東浦町)

海外拠点：丹陽旭鈴精密零部件有限公司(中国江蘇省丹陽市)

代表者：鈴木 康則

設立：1947年8月

資本金：60百万円

年商：90億円

従業員：280名

認証：ISO9001: 2015 IATF16949
ISO14001: 2015

事業内容

自動車部品の精密切削加工(特に、薄物アルミ、異形物加工)、テンショナ組立、測定器・検査具の設計・製造(kensatools)

主要販路 販売先

(株)アイシン、日本精工(株)、(株)不二越、NSKワーナー(株)、アイシン軽金属(株)、(株)アイシン福井、(株)TOP

特 色

自動車部品の精密切削加工メーカーとして着実に成長し、近年、原材料の自調達にも重点を置き、薄物・異形物の精密切削技術など生産技術分野の強みを活かして客先より厚い信頼を得ています。
『kensatools』は、モノづくりの現場に必要な検査具・測定器・マスター類の設計・製作を顧客目線でお手伝いします。

ニーズ情報

- ・素材、加工、後処理までの一貫生産体制および高精度加工技術で様々なQCDニーズに対応。
- ・『kensatools』生産ラインの検査具・測定器において生産ライン主眼、製作費削減、検討工数削減の調達ニーズに対応。
- ・[求]素材や加工をお手伝いいただけるメーカー。

自動車AT部品、エンジン補機部品

◀主な製品

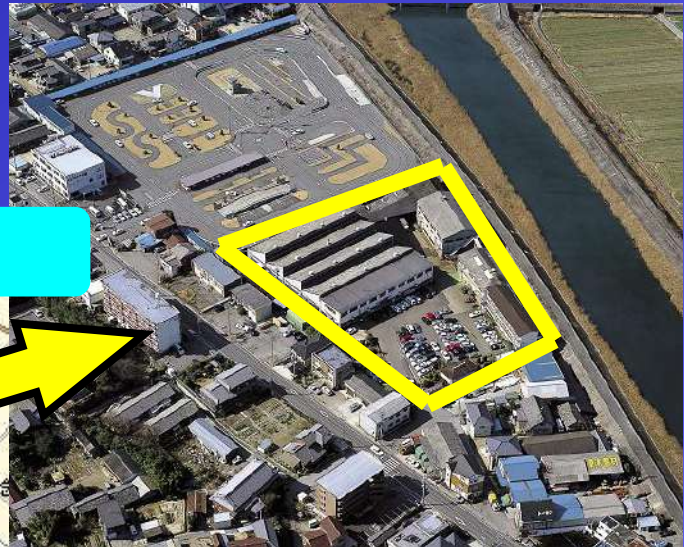


測定器・検査具の外販

ケンサツールズ
kensatools

◀kensatools

生産拠点所在地



□ 経営理念

経営理念

「品質至上」を基本理念とし、全員の創意と活力を結集し競争力のある企業体質を築く

「品質至上」とは・・・「どのような環境変化があっても、お客様に満足してもらえる「良い品質」の商品を提供することが、企業を永続的に存立するための永久不変の絶対条件である」という考え方に基づく。また、この場合の「品質」とは、製品のみならず、コスト、納期、人、仕事、環境などの質、すべてを含める。

ポリシー

- ① フレキシブルに対応できる企業体質の確立
- ② 限りなく挑戦し、トップを目指す活力ある企業の構築
- ③ 豊かな発想とチャレンジ精神旺盛な人財の養成を進める

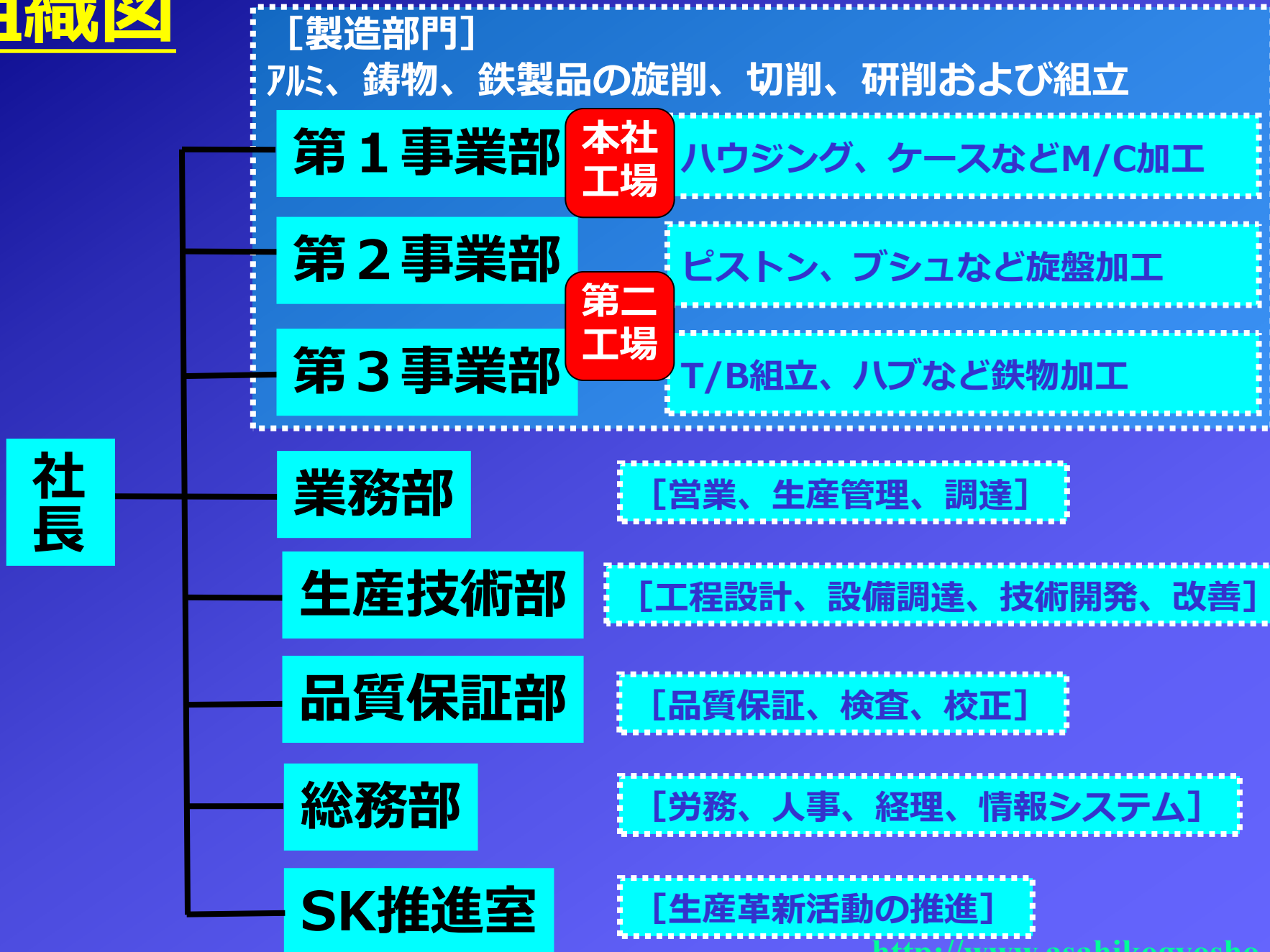
モットー

昨日よりは今日 今日よりは明日 他社より一歩だけ前進しよう！

沿革

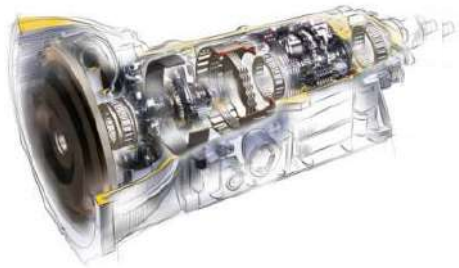
- 1947年 刈谷市大正町にて創業
1964年 株式会社旭工業所とする。 資本金5百万
現(株)アイシン様(旧アイシン精機(株))と取引開始
- 1967年 現本社所在地に移転
現(株)アイシン様(旧アイシンワナー(株)⇒旧アイシンAW(株)様)と取引開始
- 1973年 日本精工(株)と取引開始
- 1984年 第2工場 第1期工事完了 操業開始
1988年 第2工場 第2期工事完了 操業開始
1990年 第2工場 第3期工事完了 操業開始
NSKワナー(株)様と取引開始
- 1992年 第2工場 D工場・社宅取得
1994年 (株)不二越様と取引開始
- 1996年 第2工場 A工場増床完了 操業開始
2000年 第2工場 第4期工事完了 操業開始
2001年 品質保証部 設置
2002年 ISO9001 認証取得
リョービ(株)様と取引開始
- 2003年 第2工場 F工場増床完了 操業開始
ISO14001 認証取得
- 2004年 (株)テクノアサヒ創業
2005年 生産技術部 設置
2007年 独身寮(サンライズ荒井)新築
2008年 第3工場 工事完了
業務部 設置
- 2009年 第3工場 操業開始
2010年 社長交代(鈴木康之から鈴木康則へ社長交代)
2012年 中国現地法人 号口開始
第3工場増床完了
- 2015年 SK推進室 設置
2016年 第3工場 倉庫2棟取得
2018年 高浜工場 レンタル開始 操業開始
- 2020年 (株)TOP様と取引開始
2023年 測定具の設計販売『kensatools』ブランドとして組織新設
2024年 IATF16949 認証取得
2025年 新拠点 依佐美工場 建設に向けての検討開始

□ 組織図



□ 主要製品

□ AT製品



□ C1ドラム



□ ピストン



□ ピストンφ200



□ リニアソレノイド



□ ECUカバーム



□ ピニオン



□ エンジン関連製品



□ テンショナー関連製品



□ オイルポンプカバー



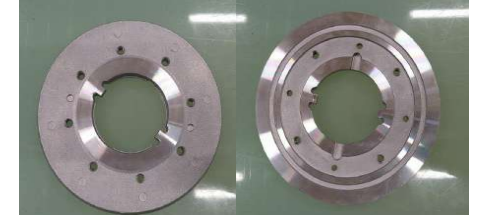
□ EV関連製品



□ EPSケース



□ EVモーター用 エンドプレート



□ 生産工程例



□省人化ライン

無人搬送(マシニング/旋盤-洗淨-リークテスト)

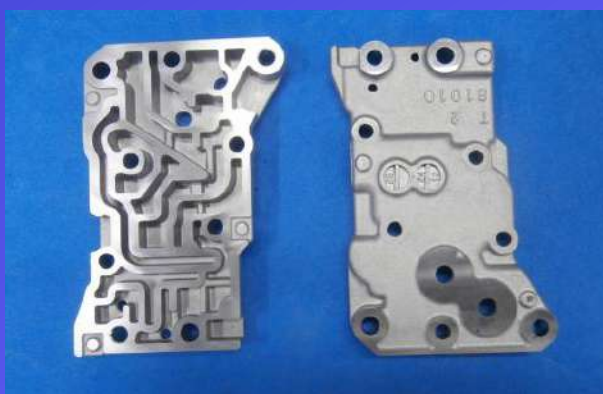
自走式ロボット MC-洗淨-耐圧-梱包



自走式ロボット MC-洗淨-耐圧-梱包



ガントリー付き 旋盤-洗淨



□ライン内保証

ポカヨケゲート、画像外観検査、インライン洗浄

内製/ポカヨケゲート



内製/画像判別機



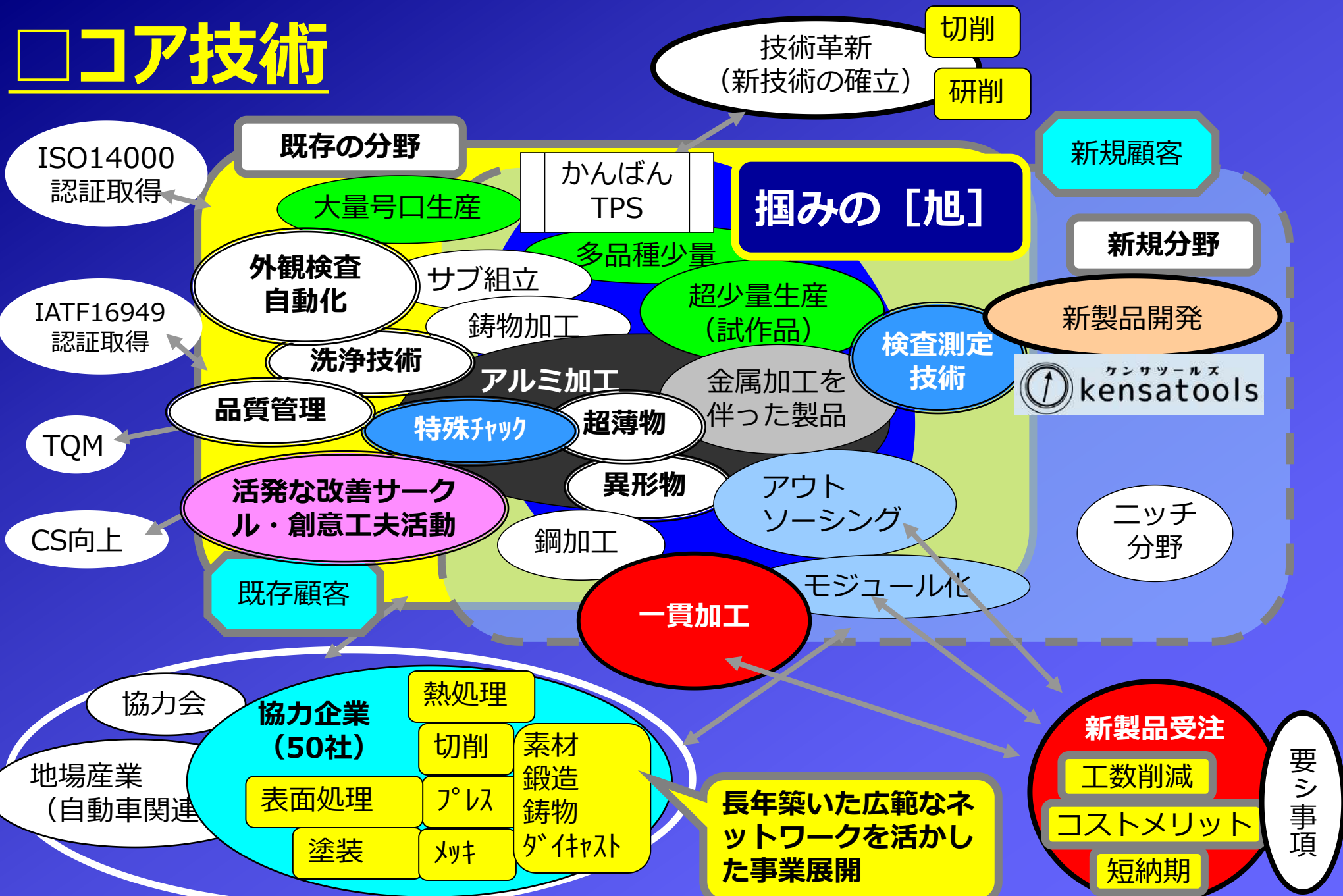
外製/画像検査・自動箱詰め



インライン洗浄機



□コア技術



□ 保有設備

旋盤	チャックサイズ(inch)	メーカー名	台数
	4	DMG・森精機・ワシノ、村田機械、長谷川	40
	5	DMG・森精機・ワシノ、タカハシ機械	14
	6	DMG・森精機・ワシノ、滝沢鉄工所、FUJI	25
	8	滝沢鉄工所、村田機械、ワシノ、オオクマ、高遠、大隈豊和	95
	10	タキサワ、オオクマ、村田機械	14
	12	大隈豊和(縦型)	1
	15	村田機械	2
合計			191

マシニング	マシンサイズ	メーカー名	台数
	30番	ファナック、ブラザー、東洋精機、森精機、スギノ、KIRA	48

測定装置	設備種類	メーカー名	台数
	三次元測定機	HEXAGON	1
		東京精密	1
	真円度測定機	東京精密	1
		ミットヨ	1
	ビッカース硬度計	ミットヨ	1
	ロックウェル硬度計	Akashi	1
	画像測定機	ミットヨ	1
	工具顕微鏡	ニコン	2
	コンタミ採取装置	森合精機	1
	形状測定機	東京精密	3
		小坂研究所	1
粗さ計	東京精密	2	

単独設備	設備種類	メーカー名	台数
	10Tプレス(圧入機)	東和精機、高須油機	8
	5Tプレス(圧入機)	東和精機	5
	研磨機	ツガミ	2
	高圧洗浄機	管	5
	自動外径寸法 検査機	(旭)自社製	1
	自動計測器	ショーナン技研	4
	自動バリ取り機	ハラテック	2
	超音波洗浄機	—	1
	テープ貼機	—	1
	ナットランナー	内製	4
	バランスー	長浜、国際計測、島津	3
	バランス修正	国際計測	2
	磁気バレル機	プライオリティー、今橋	3
	搬送ロボット	ユニバーサルロボット/FANAC	2
	ロボット 1・5包装用	NACHI	1
	ピン圧入機	加納鉄工、アドバンテック	4
	ブローチ盤	不二越、イヅミ工業	2
	ボール盤	KIRA	5
	リークテスター	—	5
レーザー印字機	オートモーター	2	
ロータリーフライス	桜井製作所	6	

□ガントリー付きNC旋盤



□マシニングセンタ



□高圧洗浄機



□バランス測定器

