

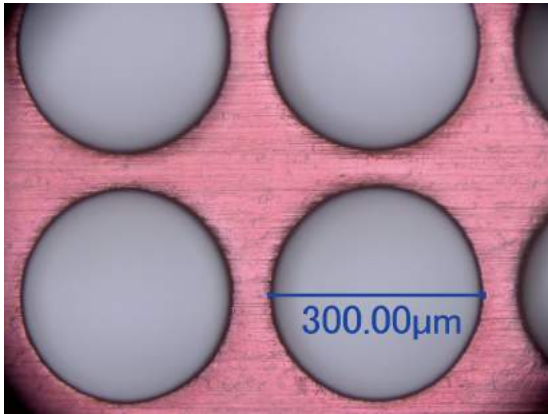
電着塗装

Electrodeposition coating

電着塗装とは、塗料中で製品と電極間に電気を流すことにより、塗装皮膜を形成する方法です。被塗装物が陽極か陰極かにより、アニオン電着塗装とカチオン電着塗装に分かれます。膜厚が制御しやすく、複雑な形状の製品にも均一に塗装膜を形成することができます。また水性塗料のため有機溶剤の使用量も少なく、VOC（揮発性有機化合物 Volatile Organic Compounds）低減に効果があります。

特性と実績

設定条件により均一な塗膜を生成することが出来る事で色のバラツキが少なく、複雑な形状の製品へも均一な膜厚で塗装できます。



【機能性】
膜厚均一平滑性
つきまわり性
電気絶縁性



【装飾目的での製品】
メガネ
家電筐体
釣具
屋内建材部品

塗装方法	電着塗装	静電塗装	吹付塗装	粉体塗装
塗装膜厚均一性	◎	○	△	×
複雑形状塗装性	◎	△	×	△
エッジカバリング	○	×	×	△
環境影響低さ 廃液処理、VOC	○	×	×	×
平滑性	○	○	○	△
多量生産による コストダウン効果	◎	△	△	△