

会社案内

Corporate Profile

誠実 誠造



創業 1946年

老舗のプライド 関東合成工業



誠実 誠造

KGK

「誠実製造」
モノづくりの技術支援専門家として
時代のニーズを堅実に対応致します。

会社概要

- 設立
昭和21年3月2日
- 商号
関東合成工業株式会社
- 代表者
犬飼 功一
- 資本金
4,950万円
- 所在地
東京本社/工場
東京都墨田区墨田2-35-8 KGKビル
茨城流通センター
茨城県古河市上片田781-3

事業内容

- ・プラスチック成形品、各種量産品対応
- ・当社企画、設計による金型製作
- ・3Dプリンター販売
- ・三次元モデリング加工による試作、マスターモデル、ウレタン注型品、軟質樹脂試作品(エラストマー)、各種モックアップの受注/販売
- ・樹脂/金属の切削加工品、シリコンゴム製品、板金、塗装等の受注/販売
- ・クリーンルーム内での医療器材、理化学器材の受託製造(クラス10,000)
- ・委託滅菌(EOG/電子線/γ線)
- 加盟団体
(一社) 東日本プラスチック製品工業協会
- ISO関連
平成19年:ISO 9001:2015 認証取得

会社沿革

- 昭和21年3月2日
創始者犬飼務により東京都墨田区寺島町3丁目53番地
関東合成工業株式会社を設立(当時資本金19万5千円)
- 昭和23年8月
専門工場(154.4㎡)を建築。より移転し、日用品及び
ユリア樹脂製ボタンの製造開始
- 昭和26年6月
構内電話機(プリンスホンCA2 C-60C)開発
- 昭和44年3月
「ドリームフォン」が輸出実績上位を占める市場性の卓越した
玩具として、また業界進展に貢献した功績により、(財)日本輸出
玩具登録協会 銅賞受賞
- 昭和47年1月
「バンダー」が第5回優秀成形品コンクールにて、特許庁長官
奨励賞受賞
- 昭和51年3月
「木目模様入り合成樹脂成形品」が第9回優秀成形品コンクール
にて(財)日本雑貨振興センター理事長賞 受賞
- 昭和54年3月
全日本プラスチック成形工場連合会主催の第12回優秀成形品
コンクールにて「8ミリアファミリームービー」が通産大臣賞 受賞
- 平成2年5月
KGKビル(5階建、総床面積776.8㎡)を竣工
- 平成5年12月
茨城流通センター(1棟、726㎡)竣工
- 平成12年12月
バンダーの無人化生産の一環として自動組立機を導入
- 平成13年7月
シャーレの生産効率を図るため、ハイサイクルシャーレ
成形システム一式導入
- 平成14年4月
シャーレの生産効率を図るため、ハイサイクル対応の
シャーレ自動包装機導入
- 平成18年3月
3月2日 会社創立60周年を迎える
6月1日 グループ企業 エスアイ株式会社の業務統合
- 平成19年1月
品質保証の国際規格である ISO 9001 取得
- 平成20年10月
犬飼 功一 代表取締役社長 就任
- 平成28年3月
創立70周年を迎える
- 平成30年12月
本社内にて120㎡のクリーンルーム設置
クラス10,000

関東合成工業が提供できること

【関東合成工業のモノづくりソリューション例】

- 樹脂・金属・ゴム関連製品に設計から試作に関するモノづくり 筐体設計、切削加工品、注型品等の試作モデル品
- プリント基板製造等のハードウェア、ソフトウェア開発、試作製造～量産製造までのトータル支援・樹脂・金属等の量産に向けたモノづくり量産用の金型製作、新規金型及び移管金型での量産品の生産、組立
- 純国産積層造形型の3Dプリンタの販売
エラストマー等の軟質プラ及びABS、PPGW等の硬質の造形が可能。
- 納品 弊社自社便及び路線便での対応
※理化学分野においては クリーンブースでの成型、組立、滅菌が可能(EOGや電子線) 貴社独自の製品の企画や開発品に対し、納期やコストの削減にご協力致します。

●運用フロー例

①弊社作成のヒアリングシートを基に企画を検討(約1ヶ月)



②試作品の製作を経て量産金型を起し量産製造(約1.5ヶ月)



③クリーンルーム及びクリーンブースにて検査又は組立を行う。(約1ヶ月)



④対象製品を梱包後、場合により協力会社での電子/γ滅菌を行う(約0.5ヶ月)



⑤対象製品を滅菌後、お客様に納品いたします



製品実績



【写真】製品一部となります。
各種ギア・ブリー/ POM・PA等



スポーツ器具インサート成形/ POM・PC等



LANコネクター/ ABS・PC等



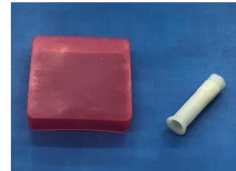
熱発生装置コントローラスイッチ/ ABS・PC等



産業機械部品/ ABS・PC等



エラストマー、蓄光カバー/ PU・TPE等



理化学機材(スピッツ/チューブ)



理化学機材(シャーレー/培地プレート)



金メッキ加工品/ ABS



文具クリップ/ ABS



●樹脂に関するものであれば大中小関わらず試作～量産の製造が可能です。小LOT/多品種生産も対応可能です。

【射出成型品】

・汎用プラ(ABS・PP・PS等)エンブラ(POM・PBT・PA等)スーパーエンジニアリングプラスチック(PEEK・PSU・PES・PPS・PTFE・PVDF等)
医療関係医療検査器具(シャーレ、検尿検査器具等)、工業用製品精密工業部品、紙幣識別機部品、建築部品、パネル部品、家電、家庭日用品卓上漬物器、文具類(ルーズリーフ用特殊バインダー)、釣具部品、衣類用ハンガー、建築ビスガイド、エレベータ部スペースサ、日用雑貨、地下足袋、ハンマー柄、産業用製品食品ケース、ケース一般、食品キャップ、葬祭用品手桶、花立、軟質樹脂製品、エラストマーキャップ、各種筐体カバー、etc

【切削加工品】

・汎用プラ(ABS・PP等)エンブラ(POM・PBT・PA等)スーパーエンジニアリングプラスチック(PEEK・PSU・PES・PPS・PTFE・PVDF等)
産業機械筐体、バッテリーカバー、雑貨等。
・金属(アルミ/合金)
時計用修理治具、その他治具。



【本社・本社工場】

〒131-0031 東京都墨田区墨田2-35-8 KGKビル

TEL/FAX 03-3614-3317/03-3614-3321

※東武スカイツリーライン 鐘ヶ淵駅から徒歩3分



【茨城流通センター・】

〒306-0128 茨城県古河市上片田781-3

TEL/FAX 0280-76-7991/0280-76-5180

※JR東北本線 野木駅より車で15分