



一個からの精密スプリング・精密板金のオーダーメイド企業です。



宍粟（しろう）市は兵庫県中西部に位置し、京阪神と中国地方を結ぶ中国自動車道と、山陽と山陰を結ぶ国道29号が地域内で交差する西播磨内陸の交通の要衝となっており、エリアの中心部から神戸までが約100キロメートル、大阪までは約140キロメートルの位置関係にあります。

県下を代表する清流である一級河川の揖保川や日本の名水百選の千種川をはじめ、福知渓谷、赤西渓谷、音水渓谷等の景勝地、日本の滝百選の原不動滝、かおり風景百選の千年藤、花菖蒲園など、豊かで美しい自然資源や風景が、四季折々の風情を織りなしています。



本社・精密板金製造部  
兵庫県宍粟市山崎町三津468-1



山崎ICより車で5分

精密ばね製造部・営業部  
兵庫県宍粟市一宮町杉田81-1



本社・精密板金製造部

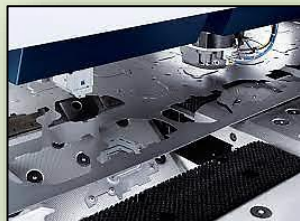
本社より車で15分



“精密板金製造部”の紹介をします。

- 1** 加工素材
- 2** レーザー  
タレパン  
プレス加工
- 3** ベンディング
- 4** 溶接・組立  
(YAG・TIG  
半自動・SPOT  
カシメ・圧入)
- 5** 表面処理  
各種メッキ  
各種塗装  
シルク印刷
- 6** 検査・出荷

SPCC,SPHC,SS  
SUS304,430  
銅板  
アルミ  
真鍮  
鉛 など



**主要製品**

ワークサイズ10mm~2,000mm程度

機能部品



カバーなど外装品



溶接など組立



**主要取引分野**

- ・ 食品自動計量梱包システム
- ・ 貨幣処理機/自動販売機
- ・ ワイヤハーネス加工機
- ・ プラント制御機器 など

ワンストップ納入が  
可能です！

取引実績  
約**70社**



“精密ばね製造部”の紹介をします。

1 加工素材

硬鋼線・ピアノ線  
ステンレス鋼線  
オイルテンパー線  
めっき線  
銅線 など

2 コイリング  
フォーミング



3 熱処理  
低温焼きなまし



4 端面研削



5 セツチング、バレル  
荷重・形状選別  
各種表面処理



6 検査・出荷



主要製品

圧縮ばね



引張ばね



ねじりばね



線細工・板ばね



主要取引分野

- ・ 自動車関連  
（エアバッグ・断熱カバー  
燃料制御・スターターなど）
- ・ 貨幣処理機/自動販売機
- ・ 電子機器
- ・ 安全機器
- ・ 産業用機器

取引実績

約120社



当社の強み

1

量産品と多品種小ロットへの対応を両立しています。

精密ばね製造部

！ 圧縮ばね用の研磨機が充実しています。

(研磨機12台)  
(内全自動研磨機3台)



！ 高速生産により低コストを実現しています。

コイルング130個/分の生産が可能  
(線径φ1.8、外径18.6 長さ18.0)  
かつ汎用性の高い設備を保有しています。



！ 長年培ってきたネットワークを活かし、必ず見積もり回答致します。



精密板金製造部

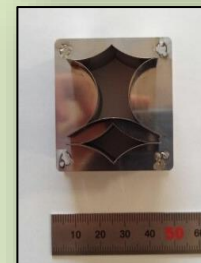
！ 高速生産により低コストを実現しています。

パンチング能力  
最大約1200ヒット/分  
かつ汎用性が高い設備を保有しています。

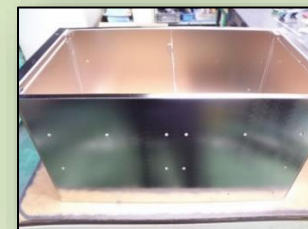


！ 幅広い加工能力があります。

薄板 t=0.15mm～  
厚板 t=6mmまで



！ 外観を重視する製品を加工するノウハウが充実しています。



製造・加工～メッキ・塗装までワンストップ対応が可能です！



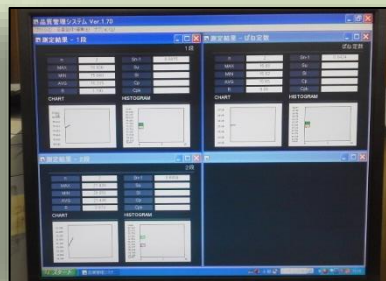
当社の強み

2

99%ではなく100%の「品質」へのこだわりを持っています。

## 精密ばね製造部

- ! 最終検査のみではなく、各工程において各担当者が工程内検査を行います。



- ! 品質状況の見える化を実現しています。



## 精密板金製造部

- ! 最終検査のみではなく、各工程において各担当者が工程内検査を行います。



- ! 社外へ流出した不適合製品の割合

11.9PPM

(2021年度実績)

20PPM

(社内年間目標、年間出荷平均個数：約130万個)

一人一人が高い意識と知識で品質を作り上げている会社です。

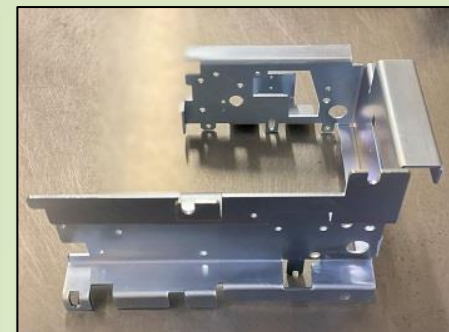


当社の強み  
事例

「清潔」板金加工品の加工実績が多数あります。

当社では、食品「はかり・包装」関連業界向け、「ランプ」関連業界向けの、SUS材加工品の取り扱い実績が多数ございます。

寸法精度などの品質管理に加えて、外観管理や塗装・表面処理の管理などのノウハウを蓄積しております。



! ワークサイズ10mm~2,000mm程度

食品はかり・包装機関連・ランプ関連業界向けの  
SUS材の取り扱い実績 月産約7トン



当社の強み事例

高い要求事項を実現する技術があります。

組み立て時に各部品との調整器としての役割を果たすばねの場合、ばねの特性管理に厳しい要求があります。本事例のばねは、荷重特性が組み立て後の製品に大きな影響を与えるため、ロット内でのばね特性管理について、厳しい管理を依頼されている製品です。

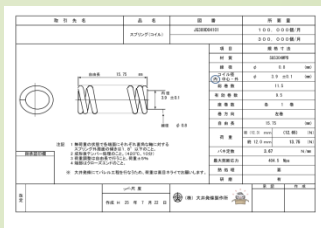
製造工程

- 1
- コイリング
- 2
- 熱処理
- 3
- 端面研削
- 4
- バレル
- 5
- 計量・梱包
- 6
- 検査



図面要求事項

品種：圧縮ばね  
 材質：SUS304WPB  
 線径：φ0.8  
 自由長：15.75  
 研磨：両端研削  
 表面処理：バレル  
 荷重特性公差：±5%



14.438 (+5%)	
14.163	
13.888 (+1%)	
13.750 MID	
13.613 (-1%)	
13.338	
13.063 (-5%)	

実質的な図面要求事項は±5%の荷重公差ですが、組立後までを考えると、ロット間で実質±1%程度に抑える必要があります。工程数が多い為、上流工程においては次工程での変化を見越して、より厳しい管理が要求されることとなります。

製品立ち上げから10年間弊社にて一貫して製作を続けており、月産約10万個の出荷を行なっています。



当社の強み事例

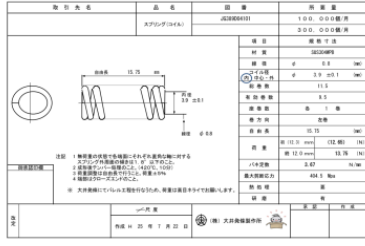
高い品質維持の為、設備管理・点検にも最善を尽くします。

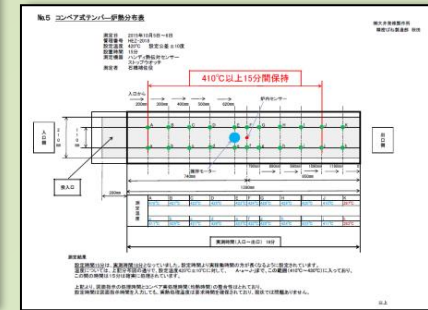
自動車関連の製造設備においては、日々の設備管理・点検が重要な要素となってきます。ばね製造機器本体・研磨用設備の管理・点検はもとより、熱処理炉内の温度分布状況の確認、適正な温度が保たれているか、適時管理を行なっております。

製造工程

- 1
- コイリング
- 2
- 熱処理
- 3
- 計量・梱包
- 4
- 検査

- ! 品種：圧縮ばね
- 材質：SWP-B
- 線径：φ0.55
- 自由長：16.75
- 研磨：両端研削

製品名	品名	図番	所収書
スプリング(圧縮)	圧縮ばね	1.00.0000000	3.00.0000000
			
<p>注：1. 熱処理はバッチ炉式・コンベア式適切な設備を選定し実施します。両方法ともに、炉内温度分布の確認や温度管理を徹底して行なうことで、高い品質を維持しております。</p>			



熱処理はバッチ炉式・コンベア式適切な設備を選定し実施します。両方法ともに、炉内温度分布の確認や温度管理を徹底して行なうことで、高い品質を維持しております。

出荷品の6割を自動車関連部品が占めるばね製造部では設備管理でも高い水準を維持しております。



精密ばね製造部

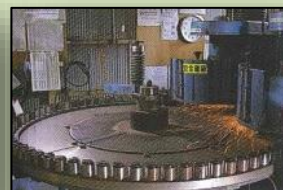
工場 1924.46m<sup>2</sup>/土地 2166.48m<sup>2</sup>

コイリングマシン 2.0mm以下 (新興機械他)	21台
コイリングマシン 5.0mm以下 (新興機械他)	6台
NCスプリングフォーマー4.0mm以下 (新興機械他)	5台
SPジェネレーター0.8mm	1台
SPフォーマー2.3mm	1台
連続熱風炉	15台
大型バッチ炉	3台
自動ばね端面研削機	12台
研磨機用ばね自動投入機	2台
ショットピーニングマシン	1台
遠心バレル研磨機	1台
圧縮ばね自動選別機	2台
圧縮引張ばね試験機	5台
トーションばね試験機	1台
ばね密着長測定器	1台
精密投影機・画像測定器 (ミットヨ)	2台
セッチングマシン	1台

精密板金製造部

工場 1601.35 m<sup>2</sup> /土地 3431.18m<sup>2</sup>

CNCパンチ/レーザー複合機/単体機 (トルンプ)	2台
NCタレットパンチプレス (トルンプ・アマダ)	2台
薄板用NCタレットパンチプレス (アマダ)	1台
プレスブレーキ (トルンプ・アマダ)	6台
全自動ロボット曲げシステム (トルンプ)	1台
単発プレス (60 t -110 t)	4台
スポット溶接機	4台
TIG溶接機	2台
半自動溶接機	3台
YAG溶接機	1台
NCタッパー	1台
タッピングマシン	2台
振動式バレル研磨機	1台
遠心バレル研磨機	1台
デバリングマシン	2台
板金用CAD/CAM MetaCAM	3台
自動バリ取り機	1台



会社名	I-TEN株式会社
代表者	代表取締役 大井夏希
本社所在地	兵庫県宍粟市山崎町三津468-1
電話・FAX	TEL:0790-62-8117 (代) FAX:0790-62-8178
精密ばね製造部	兵庫県宍粟市一宮町杉田81-1
電話・FAX	TEL:0790-72-1177 (代) FAX:0790-72-2051
精密板金製造部	兵庫県宍粟市山崎町三津468-1
電話・FAX	TEL:0790-62-8118 FAX:0790-62-8115
創立	昭和37年6月
資本金	10,000,000円
従業員数	50名
主要生産品	各種線ばね 線径0.2mm~5.0mm 精密板金・プレス加工・溶接組立・板厚0.15mm~6.0mm
受注部品名	自動車部品・貨幣処理機・遊戯機関連・電気部品 たばこ販売機・インテリア工事関連機・電装部品 コインロッカー・安全機器・自動発券機・計器 工作機械用カバー類・液晶ディスプレイ関連・食品機器関連
取得認証	ISO9001:2015 ISO14001:2015 兵庫県経営革新計画認証





昭和31年3月	本社所在地において個人にて発足
昭和37年6月	株式会社 大井発條製作所創立
昭和58年3月	本社工場増改築
昭和59年12月	山崎工場竣工(現 精密板金製造部)
平成15年2月	ISO9001:2000認証取得
平成19年2月	兵庫県経営革新計画認証
平成19年7月	本社移転
平成21年2月	ISO14001:2004認証取得
平成30年7月	ISO9001 :2015認証更新 ISO14001:2015認証更新
平成30年11月	I-TEN株式会社へ社名変更 地域コミュニティ再生事業部を設立
令和3年9月	事業継続力(BCP)強化計画に係る認定 を受ける

