

Outline

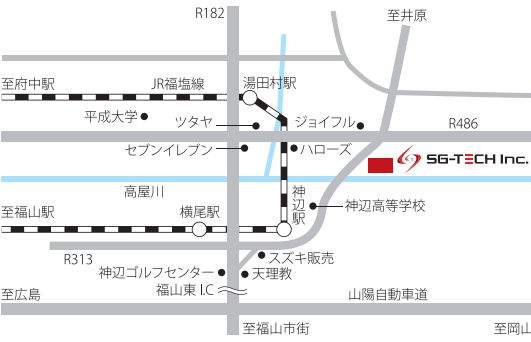
称 号	エスジーテック株式会社（英語表記）SG-TECH Inc.
本 社 所 在 地	〒720-2117 広島県福山市神辺町字下御領1257番地1
Head Office	1257-1, SHIMOGORYO, KANNABE-CHO, FUKUYAMA-SHI, HIROSHIMA, 720-2117 JAPAN
設 立	平成3年8月29日
Establishment	August 29, 1991
資本金／Capital	10,000,000円／yen
代 表 者	代表取締役社長 田中成樹 代表取締役専務 古谷英二
Representative	President Shigeki Tanaka Representative executive director Eiji Furuya
従業員／Employee	38名（2018年5月現在）
事 業 内 容	実装プリント基板検査装置及び治工具、自動化システムの設計・製作・販売・保守
Business Contents	Design, manufacture, sales, maintenance of printed circuit board inspection equipment, fixture and automation systems
取 引 銀 行	三菱東京UFJ銀行 福山支店／中国銀行 神辺支店／広島信用金庫／
B a n k	しまなみ信用金庫 The Bank of Tokyo-Mitsubishi UFJ／Chugoku Bank／Hiroshima Shinkin Bank／Shimanami Shinkin Bank
事 業 所 拠 点	名古屋営業所／
Branch & Subsidiary	〒465-0093 愛知県名古屋市名東区一社3-90 チサンマンション一社206号 TEL. 052-753-5108 FAX. 052-753-5109 Nagoya Branch／#206 CHISAN-MANSHION ISSYA, MEITOUKU, NAGOYA-SHI, AICHI, 465-0093 JAPAN 関東営業所／ 〒354-0044 埼玉県入間郡三芳町北永井509-1 日本電針ビル 2F Kanto Branch／2F NIHONDENSHIN-BLDG, KITANAGAI 509-1, MIYOSHI-CHO, IRUMA-GUN, SAITAMA, 354-0044 JAPAN エスジープラス株式会社／ 〒720-2117 広島県福山市神辺町字下御領1257番地1 1257-1, SHIMOGORYO, KANNABE-CHO, FUKUYAMA-SHI, HIROSHIMA, 720-2117 JAPAN タイ子会社：SG-TECH (THAILAND) CO.,LTD. Subsidiary／899/61 Moo21 Soi. Chongsiriparkland.Klong Ar-Zeer Rd., Bangpleeyai, Bangplee, Samutprakarn 10540 Thailand

History

	会社沿革
1991年8月	配線・加工業務を主とした（有）ユーアイテクノを設立 Established a limited company Yuai techno was mainly wiring and processing business.
2000年4月	オー・エイチ・ティー株式会社とのM&Aにて、完全子会社 By M&A OHT, Inc., it is a 100% subsidiary
2000年5月	オー・エイチ・ティーグループ参入に伴い、株式会社エスティーエフに商号変更 実装後のプリント基板の治工具製造部門として開始 With having become the subsidiary of OHTInc. changed its name to STF. It started as a manufacturing sector of fixtures for PCB.
2009年9月	OHT(株)の事業部門であった実装検査事業部とOHT子会社で配線・加工業務を主体とした(株)STFの経営統合をし、経営・販売・製造の全てを集約、新体制としてエスジーテック株式会社として発足 Mounted PCB inspection division of OHT and business integration of STF and gathered all of management, sale, production. And it is started as a new organization as SG-TECH. Inc
2015年8月	OHTグループのOHT Technical Service (Thailand) Co.,LTD. をエスジーテックの子会社とし、SG-TECH(THAILAND)Co.,LTDに商号変更 Made OHT Technical Service(Thailand)Co.,LTD of OHT group a subsidiary company and changed trade name in SG-TECH (THAILAND) Co,LTD.
2016年3月	経営陣によるMBOで、OHTより全株式を取得、OHTグループより離脱 All stocks were acquired from OHT by MBO by executive officers. And SG-TECH. Inc left OHT Group.
2016年9月	本社 社屋移転 Headquarters office was moved
2017年6月	エスジープラス株式会社を子会社として設立 SG-Plus Inc. was established as a subsidiary company.

Business Connection

	主な納品先
三菱電機グループ	Mitsubishi Electric Group
トヨタ自動車株式会社	Toyota Motor Corporation
日本電産エレシス株式会社	Nidec Elesys Corpration
株式会社ホンダロック	Honda Lock Mfg. Co.,Ltd.
日本精機グループ	NIPPON SEIKI Group
パナソニックグループ	Panasonic Group
グローリー株式会社	GLORY LTD
古野電気株式会社	FURUNO ELECTRIC CO., LTD.
日本電計株式会社	Nihon Denkei Co.,Ltd.
豊田通商株式会社	Toyota Tsusho Co.,Ltd.
進和株式会社	Shinwa Co., Ltd.
他 (順不同)	Other in random order





エスジーテック 株式会社

〒720-2117 広島県福山市神辺町字下御領1257番地1
TEL (084) 965-6715 FAX (084) 965-6716
ホームページ：http://www.sg-tech.co.jp

Company Profile

[会社案内]

検査を通じて日本品質のお手伝い

常に change & challenge の精神を 持ち続けたい

We always want to keep the spirit of change & challenge.

目まぐるしく進化している今日の中で、『変化と挑戦』は、企業活動の中で必要な言葉であると考えます。

常に改善を求め進化していく、お客様の“困った”と一緒に考え、実現に向けて動く、その事が明日への第一歩となり、企業継続の証となると考えています。

I think "change and challenge" are a necessary word in the business activity during today which evolves quickly. Improvement is always asked and is an evolving customer, I think together and it moves for realization, the thing will be the first step tomorrow, and I'm thinking it'll be a proof of enterprise continuation.

経営理念

Management
Philosophy

明るく、厳しく、誠実に

Our company will continue to grow Cheerfully,strictly,Sincerity.

私たちは明るく、厳しく、誠実に企業成長を続け、より良い製品、サービスを提供することを継続し企業利益を追求していく事で、お客様、株主、取引先、私たち役職員とその家族、地域社会など全ての幸せを実現し、皆様から信頼頂ける最良の企業を目指します。

We will continue to provide good products & services, and get a proper profit. Our company contributes to the happiness of the customers, shareholders and business partners, our officers and employees and their families, local communities, etc. And We aim to be a best company which can trust from everybody.

経営方針

Management
policy

・顧客ニーズの徹底分析

Thorough analysis of customer needs.

お客様のニーズを捉え、ニーズに合った製品を作り出すことに執着します。その為に営業・製造・開発と製販一体の組織を構築し、機動力のある企業集団とします。

We grasp the needs of the customer, and concentrate on that I create products. We build the united organization from production・development to sale. And it's made a business group with the impetus.

・自立した社員の育成

Support to employees to be an independent person.

全役職員が自己啓発に努め、仕事・私生活問わず、人として成長を続けます。自らの問題提起、その解決、それを組織に展開する事で真の信頼関係を構築し、明るく楽しく厳しい環境を作ります。

All officers and employees will continue to grow as a person regardless of work-private life committed to self-development. And their own problems raised, the solution-it creates a bright, fun and challenging environment to build a true trust relationship to be deployed in your organization.

・独自技術による独自製品の開発

The development of their original products using proprietary technology.

技術向上に惜しむ事なく労力を使い、独自技術・独自製品の開発を続けます。独自製品を作る事で新たな市場を生み出し、業界、社会に貢献致します。

We will continue to develop Original Technologies and products. We produce new markets by making a new product and contribute to the industry, the society.

ごあいさつ

Greeting

弊社では、日本国内とASEAN各地での事業展開を軸に、新たなる取り組みに向けて挑戦する事を忘れず、敏速な経営判断および自主的かつ機動力を持った組織展開で、慎重にそして大胆に邁進する事で、更なる次への成長と考えております。

目まぐるしく変化する世界情勢の中で、設立当初から持ち続けている『Change & Challenge』を合い言葉に、会社の成長・社会への貢献を実施し続け、グローバルに展開し、社員一同、今後も誠実に成長して参ります。

今後ともご指導の程、宜しく願い申し上げます。

代表取締役社長 田中 成樹

Our company challenge a new Business in Japan & ASEAN.
I do not forget challenge new efforts .
Due to a quick management judgement ,organization with the impetus,
I link to the grows to the next ,carefully and boldly.

While In the world situation to change busily, 『Change&Challenge』 for our keyword.
I continue carrying out contribution to growth, the society of the company and unfold in global and will grow up faithfully in all the employees, the future.
Please instruct it continuously.

President Shigeki Tanaka

自社製品 Own Product

汎用ソフトからカスタム装置の製作まで対応致します。

Genesisベースユニット Genesis base unit

Windows 10環境で動作する7インチタッチパネルモニタ付きベースユニットです。LAN、USBポート、デジタル入出力を搭載しており、各種検査装置との接続が可能です。またWifi搭載によりIoT対応も可能です。

It is a base unit with 7 inch touch panel monitor that operates in Windows 10 environment. It is equipped with LAN, USB port, digital input / output, and it is possible to connect with various inspection equipment. IoT correspondence is also possible with Wifi loading.



【Genesis】
ベースユニット

LED デジタイザ、アナログユニット LED Digtaiza, Analog unit etc..

Genesisに接続可能な検査ユニットです。ご要望に応じてカスタマイズが可能です。

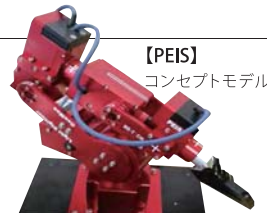
It is an inspection unit connectable to Genesis. Customization is possible according to your request.



アームロボット PEIS ARM ROBOT PEIS

作業支援を目的とした自社開発のアームロボットです。画像検査等の検査装置としてもご使用頂けます。

It is a own product arm robot for work support. It can also be used as inspection equipment for image inspection etc.



【PEIS】
コンセプトモデル

T-1000 ソフトウェア、T-2000 スマートビジョン T-1000 Software, T-2000 Smart Vision

T-1000はUSBカメラ、WinwosPCの最小構成で検査可能なパッケージソフトウェアです。T-2000はカスタム検査機を想定した画像検査コアモジュールです。光学機器に関しては各メーカーの製品の中から最適な機器選択が可能です。

T-1000 is a package software that can be inspected with the minimum configuration of USB camera, Winwos PC. T-2000 is an image inspection core module assuming a custom inspection machine. As for optical equipment, it is possible to select optimum equipment from products of each manufacturer.



【T-1000Di】
卓上インライン
実装基板の部品
有無、逆、色検出



【金属加工品検査装置】
カケ、未加工などの検出

代理店販売 Agency Sales

TRI社の汎用画像検査装置の販売を行っております。

3D 印刷検査装置 Solder Paste Inspection



■ TR-7007 S II Plus

3D 外観検査装置 Automated Optical Inspection



■ TR-7500 S III 3D

インライン X 線検査装置 Automated X-ray Inspection



■ TR-7600XM/LL S II CT

電気検査装置 & 治具

Electrical inspection equipment & Fixture

標準治具 Standard Fixture

ICTピンボードから機能検査用のチェッカーまで多岐にわたり製作可能です。

インサーキット用フィクスチャー ICT fixture

国内主要 ICTメーカーのピンボードの製作からデバックまで対応可能です。

We can product major ICT manufactrers fixture,also debuggingom the production of pinboard of domestic major ICT manufacturers to debugging.



汎用ハンドプレス用フィクスチャー Standerd hand press fixture

社内標準ハンドプレス機及び市販のハンドプレス機を使用したフィクスチャーです。プレス機を含めて製作しております。

These are fixtures that using a standard hand press. We produce fixtures including hand press.



カスタム治具 Custom Fixture

ターゲットワークに合わせて、設計から製作まで行っております。

特殊カスタムフィクスチャー Special fixture

カスタム検査設備用にセットして、使用するフィクスチャーです。設備に合わせて設計から製作まで行っております。

These are fixtures to set for use for custom inspection equipment. We design and manufacture according to equipment.



製品検査用治具 Fixture for finished product

ユニット状態、製品そのものをセットして検査を行う治具です。製品図面を頂き、設計から製作まで行っております。

These are fixtures that inspect by setting the unit product, the finished product. We can design & manufacture from the product drawing.



簡易治具 Tiny fixture

簡易的に安価で製作可能な治具です。確認用、検証用に最適です。

Simple and cheep fixtures. These are ideal for verification and small quantity items.



パレット、作業支援治具 Paret, support tool



電気検査 Electric Test

オフライン、インライン装置の設計・製作まで行っております。

電気検査装置 Electric test equipment



【インサーキットテスター】
TR-518S II / 5001TS II

お客様の仕様に合わせて、テスターや装置の設計、製作を行います。
We will design and manufacture testers and equipment according to customer's specifications.



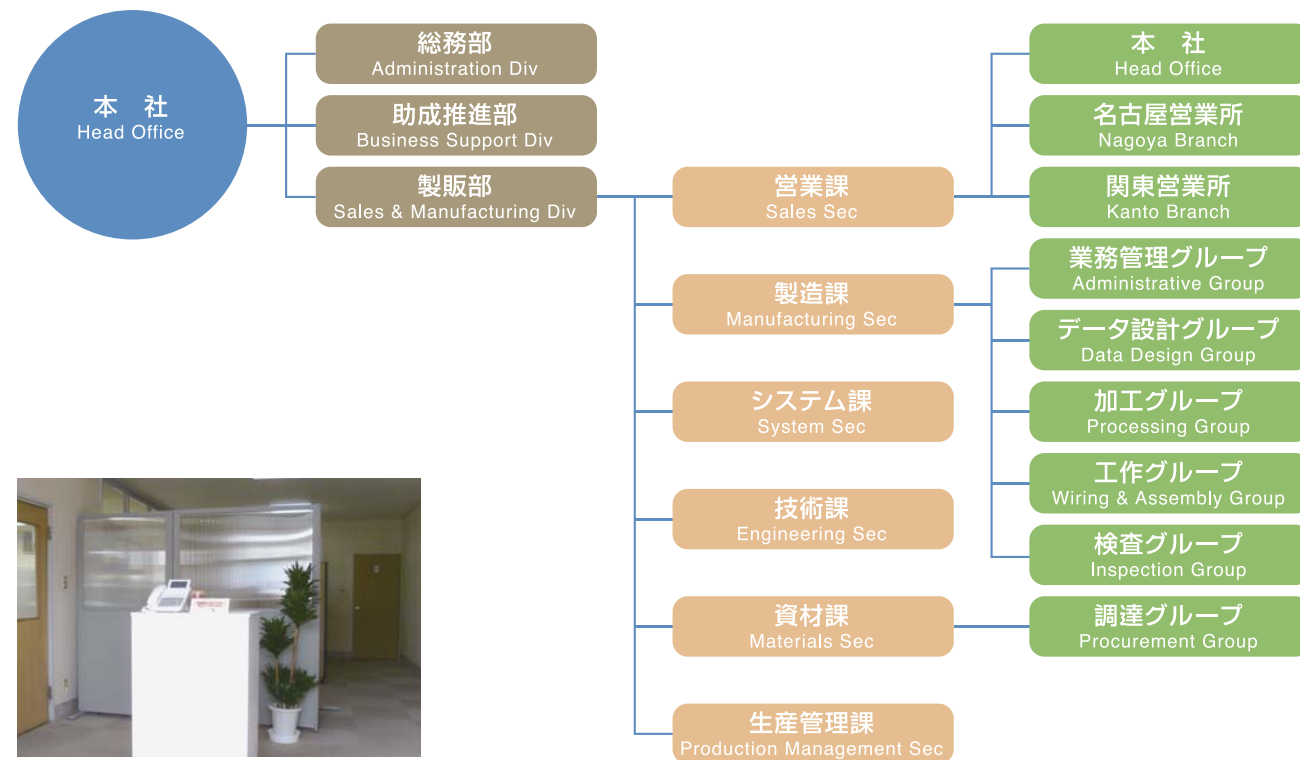
【車載部品エージング装置】



【機能検査 & ROM 書込装置】



【ラック基板検査装置】



【受付】 Reception



【事務所】 Office



【工作室】 Wiring & Assembly room



【データ処理室】 Data processing room



【加工室】 Processing room



【資材室】 Materials room

保有設備

マシニング装置	FANUC製	3台
ドリリング装置	竹内製	2台
旋盤		2台
2次元測定器	ステラ製	1台
ガーバー展開ソフト	自社製	1台
ガーバー展開ソフト	U-ART	1台
デバッグ用各社ICT		7台
出荷検査用各種プレス		10台
3D設計CADシステム		2台

その他各種設備・システム有り



お客様の困り事 Need help

- 機能検査などの難しいものは、日本で設計・製作をしている。
- 製作はタイの現地で行い、費用は抑えたい。
- 問題が発生した際は、タイ現地でサポートを行ってほしい
- タイ現地でも、日本人もタイ人も対応してほしい。
- とにかく、日本でもタイでも迅速な対応をしてほしい。
- Difficult equipment such as function tests are designed and manufactured in Japan.
- Reduce cost according to produce in Thailand.
- If I make a problems, I need to help in Thailand
- I want to support Japanese staff in Thailand.
- I want you to respond promptly in Japan and Thailand.

私たちが解決致します We will solve

- SG-TECHとSG-TECH(Thailand)は、経営連携し、スピーディーに活動しております。
- SG-TECH(Thailand)は、BOI認可企業です。税金優遇などの製造コストへ還元しております。
- 日本品質をタイでも実現できるよう、技術支援、品質管理支援を行っております。
- 日本国内でもタイでも様々なニーズに対応しております。
- SG-TECH and SG-TECH (Thailand) are in business cooperation and are acting speedily.
- SG-TECH (Thailand) is a BOI authorized company. We have reduced to the manufacturing cost such as tax referential treatment.
- We provide technical support and quality control support so that Japan quality can be realized in Thailand.
- We support various needs in Japan and Thailand.

SG-TECH (Thailand) 〈タイ王国〉ベースキャンプ ASEAN



私たちはタイの工場を拠点に
幅広くアジア各国に
対応させていただき、
お客様のものづくりのサポートを
実施いたします。

SG-TECH(THAILAND)CO.,LTD.

所在地：
899/61 Moo21 Soi.Chongsiriparkland.
Klong Ar-Zeer Rd., Bangpleeeyai,
Bangplee, Samutprakarn 10540 Thailand

電話：(+66) 02-313-3751/2
FAX：(+66) 02-313-3750

URL：http://www.sg-tech.co.th